



Leistritz
LWN 160

AlphaTec
1800
STANDARD
MICROGARD Ansell

INDUSTRIEGIDS



MACHINES & APPARATUUR

RUBIX

Ansell

BESCHERMINGSOPLOSSINGEN VAN ANSELL VOOR INDUSTRIËLE PROCESSEN

Ansell staat in dienst van de veiligheid van de werknemers: Met ons uitgebreide assortiment oplossingen voor hand-, arm- en lichaamsbescherming kunnen we aan de behoefte van iedere sector voldoen. Voer, voordat u een product kiest, eerst een risico-analyse uit van de gevaren zodat het product de juiste mate van bescherming biedt. Ansell Guardian® Chemical kan worden geraadpleegd om te evalueren hoeveel chemische bescherming onze producten bieden en kan u helpen bij uw risico-analyse. De gebruiker is uiteindelijk zelf verantwoordelijk om te bepalen of de oplossingen voor hand-, arm- en lichaamsbescherming van Ansell geschikt zijn.

| EN 388 – Mechanische bescherming | | | | | | | |
|---|--|---------------------------|-----|------|------|------|----|
| Deze norm is van toepassing op alle soorten handschoenen die bescherming bieden tegen fysieke en mechanische gevaren als gevolg van schuren, snijden, perforeren en scheuren. | | | | | | | |
| Bepaling prestatieniveau | | 1 | 2 | 3 | 4 | 5 | |
|  EN 388:2003 abcd | a Schuurweerstand (<i>cycli</i>) | 100 | 500 | 2000 | 8000 | - | |
| | b Snijweerstand (<i>snijtest/index</i>) | 1,2 | 2,5 | 5,0 | 10,0 | 20,0 | |
| | c Scheurweerstand (<i>newton</i>) | 10 | 25 | 50 | 75 | - | |
| | d Perforatieweerstand (<i>newton</i>) | 20 | 60 | 100 | 150 | - | |
| Verbeterde prestatiescores volgens EN 388:2016 (a-f) | | A | B | C | D | E | F |
|  EN 388:2016 abcdef | e EN ISO-snijweerstand (<i>newton</i>) | 2 | 5 | 10 | 15 | 22 | 30 |
| | f EN-schokbescherming | GESLAAGD of NIET GESLAAGD | | | | | |

Opmerking: niveau X kan ook gelden voor a tot e hierboven, wat "niet getest" of "niet van toepassing" betekent

EN 388:2016: belangrijkste veranderingen ten opzichte van de vorige EN 388:2003-norm

1. SCHUREN







Nieuw schuurpapier voor de test.

2. SNIJDEN

Nieuwe procedure voor de snijtest die ook aangeeft of het mes bot wordt. Als het mes bot wordt, wordt de EN ISO 13977-testmethode de referentie, en geeft de snijtest enkel een aanwijzing

3. IMPACT

Testmethode voor zones die schokbescherming bieden. Code "P" als het materiaal slaagt in de test, geen code als het niet slaagt.

| EN ISO 374 – Chemische bescherming en/of bescherming tegen micro-organismen | | | | | | | | |
|---|---|---|---|----------|----------|----------|----------|----------|
| Deze norm bepaalt aan welke vereisten handschoenen moeten voldoen om de gebruiker te beschermen tegen chemicaliën en/of micro-organismen. | | | | | | | | |
| Micro-organismen | | | | | | | | |
| Prestatieniveau | | 1 | 2 | 3 | | | | |
|  EN-niveau ≥ 2  EN ISO 374-5:2016 VIRUS | <p>Oud: AQL (Acceptable Quality Level of Aanvaardbaar kwaliteitsniveau) voor het doordringen van vloeistoffen. Hoe hoger het indexnummer hoe slechter. Een laag indexnummer is goed. Handschoenen moeten voldoen aan tests voor water- en luchtlekken. Volgens de nieuwe EN ISO 374-norm blijft deze testmethode onveranderd.</p> <p>Nieuw: behalve tests voor bescherming tegen bacteriën en schimmels wordt iedere handschoen met een nieuwe viruspenetratietest getest op bescherming tegen virussen.</p> | 4,0 | 1,5 | 0,65 | | | | |
| | Bescherming tegen Chemicaliën | | | | | | | |
|  XYZ  EN ISO 374-1:2016 Type C  EN ISO 374-1:2016 Type B XYZ  EN ISO 374-1:2016 Type A UVWXYZ | <p>Oud: doorbraaktijd > 30 minuten voor minstens drie chemicaliën uit deze lijst. (XYZ zijn de codeletters voor drie chemicaliën waarvoor deze handschoenen een doorbraaktijd > 30 min. haalde).</p> <p>Nieuw:</p> <p>Type C Minstens prestaties van niveau 1 (meer dan 10 min) voor minstens één chemische stof op de lijst - manchetten worden ook getest.*</p> <p>Type B Minstens prestaties van niveau 2 (meer dan 30 min) voor minstens drie chemische stoffen op de lijst - manchetten worden ook getest.*</p> <p>Type A Minstens prestaties van niveau 2 (meer dan 30 min) voor minstens zes chemische stoffen op de lijst - manchetten worden ook getest.*</p> | <p>A. Methanol B. Aceton C. Acetonitril D. Dichloormethaan E. Koolstofdioxide F. Tolueen</p> <p>Extra chemische stoffen M. Salpeterzuur 65 % N. Azijnzuur 99 % O. Ammoniumhydroxide 25 %</p> | <p>G. Diethylamine H. Tetrahydrofuraan I. Ethylacetaat J. n-Heptaan K. Natriumhydroxide 40 % L. Zwavelzuur 96 %</p> <p>P. Waterstofperoxide 30 % S. Waterstoffluoride 40 % T. Formaldehyde 37 %</p> | | | | | |
| | Prestatieniveau | 0 | 1 | 2 | 3 | 4 | 5 | 6 |
| | Minuten | < 10 | 10 | 30 | 60 | 120 | 240 | > 480 |

 Het bekericoon (lage chemische weerstand/waterproof) is geschrapt.

* Alleen als de handschoen >= 40 cm is



INDUSTRIËLE PROCESSEN BIJ MACHINES & UITRUSTING



1. PERSEN

Toepassingen:

- Structurele en carrosserieonderdelen vastpakken
- Inspectie
- Persen laden en reserveonderdelen verwijderen

Gebruikersbehoeften:

- Hoge schuurweerstand
- Gemiddelde tot hoge snijbescherming
- Grip in droge of geoliede omstandigheden



HyFlex® 11-937



HyFlex® 11-735



HyFlex® 11-927



RINGERS R-065



2. CARROSSERIEWERK

Toepassingen:

- Structurele en carrosserieonderdelen vastpakken
- Grote onderdelen assembleren door middel van lassen
- Klinken

Gebruikersbehoeften:

- Gemiddelde tot hoge snijbescherming
- Grip in droge of geoliede omstandigheden
- Gemiddelde tot hoge beweeglijkheid



HyFlex® 11-738



HyFlex® 11-927



ActivArm® 43-216



3. METAALBEWERKING

Toepassingen:

- Grote blokken en cilinders vastpakken
- Componenten assembleren en monteren
- Inspecties in alle omstandigheden

Gebruikersbehoeften:

- Gemiddelde tot hoge snijweerstand
- Grip in droge of geoliede omstandigheden
- Olieafstotend



HyFlex® 11-724



MICROGARD® 1600 PLUS
(ex. MICROGARD®)



4. GIETEN

Toepassingen:

- Structurele onderdelen vastpakken en afwerken

- Inspecties in alle omstandigheden

Gebruikersbehoeften:

- Hoge schuurweerstand
- Hoge snijweerstand
- Weerstand tegen contacthitte (80 tot 100°C)



ActivArm® 80-813
(ex. Powerflex®)



HyFlex® 11-550



HyFlex® 70-225*
(ex. Neptune® Kevlar®)



5. VERFAFDELING

Toepassingen:

- Carrossieoppervlak controleren, markeren en retoucheren
- Afdichtmiddel op carrosserie aanbrengen
- Gereedschap of robots verven en schoonmaken

Gebruikersbehoeften:

- Voor verf geschikte handschoenen
- Vermogen om oppervlak te voelen voor schuring
- Chemische weerstand (verven/schoonmaken)



AlphaTec® 58-735



AlphaTec® 1800 COMFORT*
(ex. MICROGARD®)



MICROFLEX® 93-260



6. EINDASSEMBLAGE

Toepassingen:

- Vastpakken van structurele onderdelen
- Systemen aanpassen en schroeven met behulp van sleutels
- Kabelbomen vastzetten en onderdelen afknippen

Gebruikersbehoeften:

- Hoge schuurweerstand
- Lage tot gemiddelde snijbescherming
- Gemiddeld grip in droge en olieachtige omstandigheden



HyFlex® 11-518



HyFlex® 11-816



HyFlex® 11-840



RINGERS R-133



RINGERS R-138



7. LOGISTIEK

Toepassingen:

- Ruwe onderdelen of dozen laden en lossen
- Karton snijden, onderdelen en accessoires ordervverzamen
- Voertuigen besturen

Gebruikersbehoeften:

- Grip op droge, natte en geoliede voorwerpen
- Grote beweeglijkheid
- Gebruik buitenshuis tijdens de winter



HyFlex® 11-518



HyFlex® 11-840



ActivArm® 97-012



RINGERS R-161



8. ONDERHOUD

Toepassingen:

- Montage en demontage
- Gereedschap en verf vervangen
- Lassen

Gebruikersbehoeften:

- Mechanische, chemische, thermische en elektrische bescherming
- Hoge mate van beweeglijkheid en gevoeligheid



HyFlex® 11-840



E013Y Class 00
11" Yellow



HyFlex® 11-939



HyFlex® 11-816

KIJK ONLINE VOOR MEER PRODUCTINFORMATIE

Onze nieuwe website staat vol informatie over veiligheid, oplossingen, documenten en downloads, regelgevende en bedrijfsinformatie met eenvoudige navigatie door ons hele portfolio oplossingen voor hand-, arm- en lichaamsbescherming.

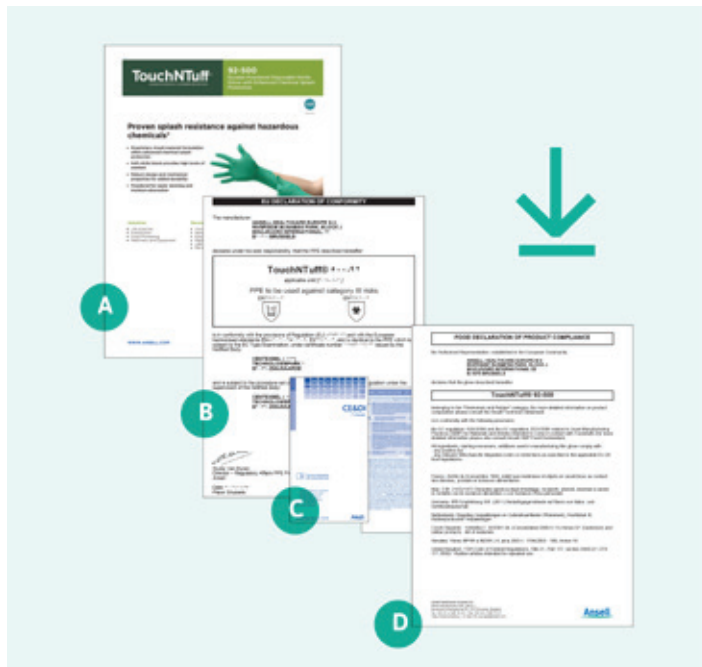
➔ www.ansell.com/industrial

PRODUCTINFORMATIE



Uw zoekopties omvatten ook verschillende downloadbare productinformatiebladen:

- A** Productinformatiebladen
- B** EU-conformiteitsverklaring
- C** Gebruiksaanwijzing
- D** Conformiteitsverklaringen voor levensmiddelen



DEEL INDUSTRIAL

Ontdek de nieuwe zoek- en navigatiefuncties voor een naadloze webervaring:

1 Ansell's oplossingen per type bescherming

HOW CAN WE HELP YOU?

Mechanical Protection
Ansell's mechanical division manufactures and markets high-performance, multi-use protective solutions specific for hand and arm protection, for a wide range of industrial applications.
[LEARN MORE >](#)

Chemical Protection
When working in chemical environments, working about whether workers are protected is not an option. Feel equipped with Ansell's comprehensive portfolio of chemical, hand and body protection solutions.
[LEARN MORE >](#)

Disposable Protection
Designed with advanced material formulations and proprietary technologies, Ansell disposable gloves offer unique benefits like superior dexterity and grip, enhanced chemical resistance, and improved hand health.
[LEARN MORE >](#)

Safety Assessment
Ansell GUARDIAN® is our proprietary service to help companies select the right Personal Protective Equipment solution and improve their safety and business performance.
[LEARN MORE >](#)

2 Nieuws & Campagnes

IN THE NEWS

Feet EQUIPPED™
We offer the widest range of best-in-class multi-functional protection solutions. Workers can now take advantage of increased confidence and Feet EQUIPPED.
[LEARN MORE >](#)

Redefine Your Comfort Zone™
Multi-layered hand protection can lead to worker distraction, loss of focus or even glove removal, leaving workers disadvantaged/unproductive or worse potentially at risk.
[LEARN MORE >](#)

Regulatory Information
With recent changes to the EN 388 and EN ISO 374 standard, our intent is to help you "stay informed" with various educational tools.
[LEARN MORE >](#)

3 Nieuwsbrieven: Safety Briefing

SAFETY BRIEFING

Getting a Grip on Safety
Liquid and chemical compounds commonly found in (or generated by) industries such as oil and gas production, mining, quarrying, stamping, metal working and manufacturing are known to be harmful to humans.
[LEARN MORE >](#)

Common Misconceptions of Leather Gloves
Understanding the limitations of leather will lead to better decision making in hand protection selection. The following an in-depth insight have given leather an undeserved reputation.
[LEARN MORE >](#)

REGULATION EU 2016-425 NEW PPE REGULATION
In April 2016, when the European Parliament adopted the Regulation proposed by the EU Commission on Personal Protective Equipment, Ansell entered a new chapter in the evolution of the EU PPE industry.
[LEARN MORE >](#)

WANT TO LEARN MORE?
Sign up for Ansell news and get all the latest developments in safety and market trends straight to your inbox.

[SIGN UP](#)

4 Ansell's oplossingen per sector

SOLUTIONS FOR YOUR BUSINESS

Aerospace
[LEARN MORE >](#)

Automotive
[LEARN MORE >](#)

Automotive Aftermarket
[LEARN MORE >](#)

Chemical
[LEARN MORE >](#)

NEEM VOOR MEER INFORMATIE OF OM EEN MONSTER AAN TE VRAGEN CONTACT OP MET UW VERKOOPVERTEGENWOORDIGER.

