



INDUSTRIEGIDS

METAALPRODUCTIE

RUBIX



Ansell

BESCHERMINGSOPLOSSINGEN VAN ANSELL VOOR INDUSTRIËLE PROCESSEN

Ansell staat in dienst van de veiligheid van de werknemers: Met ons uitgebreide assortiment oplossingen voor hand-, arm- en lichaamsbescherming kunnen we aan de behoefte van iedere sector voldoen. Voer, voordat u een product kiest, eerst een risico-analyse uit van de gevaren zodat het product de juiste mate van bescherming biedt. Ansell Guardian® Chemical kan worden geraadpleegd om te evalueren hoeveel chemische bescherming onze producten bieden en kan u helpen bij uw risico-analyse. De gebruiker is uiteindelijk zelf verantwoordelijk om te bepalen of de oplossingen voor hand-, arm- en lichaamsbescherming van Ansell geschikt zijn.

EN 388 – Mechanische bescherming

Deze norm is van toepassing op alle soorten handschoenen die bescherming bieden tegen fysieke en mechanische gevaren als gevolg van schuren, snijden, perforeren en scheuren.

Bepaling prestatieniveau		1	2	3	4	5	
 EN 388:2003 abcd	a Schuurweerstand (<i>cycli</i>)	100	500	2000	8000	-	
	b Snijweerstand (<i>snijtest/index</i>)	1,2	2,5	5,0	10,0	20,0	
	c Scheurweerstand (<i>newton</i>)	10	25	50	75	-	
	d Perforatieweerstand (<i>newton</i>)	20	60	100	150	-	
Verbeterde prestatiescores volgens EN 388:2016 (a-f)		A	B	C	D	E	F
 EN 388:2016 abcdef	e EN ISO-snijweerstand (<i>newton</i>)	2	5	10	15	22	30
	f EN-schokbescherming	GESLAAGD of NIET GESLAAGD					

Opmerking: niveau X kan ook gelden voor a tot e hierboven, wat "niet getest" of "niet van toepassing" betekent

EN 388:2016: belangrijkste veranderingen ten opzichte van de vorige EN 388:2003-norm

1. SCHUREN

Nieuw schuurpapier voor de test.

2. SNIJDEN







Nieuwe procedure voor de snijtest die ook aangeeft of het mes bot wordt. Als het mes bot wordt, wordt de EN ISO 13977-testmethode de referentie, en geeft de snijtest enkel een aanwijzing


3. IMPACT

Testmethode voor zones die schokbescherming bieden. Code "P" als het materiaal slaagt in de test, geen code als het niet slaagt.

EN ISO 374 – Chemische bescherming en/of bescherming tegen micro-organismen

Deze norm bepaalt aan welke vereisten handschoenen moeten voldoen om de gebruiker te beschermen tegen chemicaliën en/of micro-organismen.

Micro-organismen		1	2	3				
 EN 374:2003 EN-niveau ≥ 2  EN ISO 374-5:2016 VIRUS	Prestatieniveau Oud: AQL (Acceptable Quality Level of Aanvaardbaar kwaliteitsniveau) voor het doordringen van vloeistoffen. Hoe hoger het indexnummer hoe slechter. Een laag indexnummer is goed. Handschoenen moeten voldoen aan tests voor water- en luchtlekken. Volgens de nieuwe EN ISO 374-norm blijft deze testmethode onveranderd. Nieuw: behalve tests voor bescherming tegen bacteriën en schimmels wordt iedere handschoen met een nieuwe viruspenetratietest getest op bescherming tegen virussen.	4,0	1,5	0,65				
Bescherming tegen Chemicaliën								
 EN 374:2003 XYZ  EN ISO 374-1:2016 Type C  EN ISO 374-1:2016 Type B XYZ  EN ISO 374-1:2016 Type A UWXYZ	Oud: doorbraaktijd > 30 minuten voor minstens drie chemicaliën uit deze lijst. (XYZ zijn de codeletters voor drie chemicaliën waarvoor deze handschoenen een doorbraaktijd > 30 min. haalde). Nieuw: Type C Minstens prestaties van niveau 1 (meer dan 10 min) voor minstens één chemische stof op de lijst - manchetten worden ook getest.* Type B Minstens prestaties van niveau 2 (meer dan 30 min) voor minstens drie chemische stoffen op de lijst - manchetten worden ook getest.* Type A Minstens prestaties van niveau 2 (meer dan 30 min) voor minstens zes chemische stoffen op de lijst - manchetten worden ook getest.*	A. Methanol B. Aceton C. Acetonitril D. Dichloormethaan E. Koolstofdioxide F. Toluëen Extra chemische stoffen M. Salpeterzuur 65 % N. Azijnzuur 99 % O. Ammonium hydroxide 25 %	G. Diëthylamine H. Tetrahydrofuraan I. Ethylacetaat J. n-Heptaan K. Natriumhydroxide 40 % L. Zwavelzuur 96 % P. Waterstofperoxide 30 % S. Waterstoffluoride 40 % T. Formaldehyde 37 %					
	Prestatieniveau	0	1	2	3	4	5	6
	Minuten	< 10	10	30	60	120	240	> 480

 Het bekericoon (lage chemische weerstand/waterproof) is geschrapt.

* Alleen als de handschoen >= 40 cm is



INDUSTRIËLE PROCESSEN BIJ DE METAALPRODUCTIE



1. GIETEN EN SMELTEN

Toepassingen:

- Gieterijwerkzaamheden
- Werken met materiaal met scherpe, ruwe randen
- Werken met onderdelen in zones met hitte

Gebruikersbehoeften:

- Weerstand tegen schuren en snijden
- Grip in droge omstandigheden
- Vlamweerstand en weerstand tegen contacthitte



ActivArm® 42-474
(ex. Crusader® Flex)



ActivArm® 70-765
(ex. Vantage®)



ActivArm® 80-600
(ex. Powerflex®)



2. SMEDEN

Toepassingen:

- Smederijwerkzaamheden
- Vormen smeden met behulp van persen of hamers
- Extrusie, buigen en stansen van vormen

Gebruikersbehoeften:

- Weerstand tegen schuren en snijden
- Grip in droge omstandigheden
- Vlamweerstand en weerstand tegen contacthitte



ActivArm® 42-474
(ex. Crusader® Flex)



ActivArm® 80-600
(ex. Powerflex®)



ActivArm® 43-216



3. STANSEN & SNIJDEN

Toepassingen:

- Werkzaamheden met een pers
- Platen, rollen en buizen verwerken
- Glasplaten en -panelen snijden

Gebruikersbehoeften:

- Weerstand tegen schuren, snijden, perforaties en impact
- Grip in droge en licht olieachtige omstandigheden
- Weerstand tegen contacthitte



HyFlex® 11-501



HyFlex® 11-541



HyFlex® 11-735



RINGERS R-068



4. METAALBEWERKING

Toepassingen:

- Metaalbewerking, glasverwerking
- Fabricage van metalen onderdelen, glasplaten
- Assemblage en inspectie van onderdelen

Gebruikersbehoeften:

- Weerstand tegen schuren, snijden, perforaties en chemische stoffen
- Grip in droge en olieachtige omstandigheden
- Beweeglijkheid en gevoeligheid



HyFlex® 11-926



HyFlex® 11-751



HyFlex® 11-928



5. LOGISTIEK

Toepassingen:

- Onderdelen naar de productielijn overbrengen
- Voltooide apparatuur leveren
- Vorkheftrucks en opleggers besturen

Gebruikersbehoeften:

- Weerstand tegen schuren en snijden
- Grip in droge en olieachtige omstandigheden
- Thermische bescherming tegen koud weer



HyFlex® 11-537



ActivArm® 97-012



HyFlex® 11-849



RINGERS R-179



6. WERKPLAATS VOOR EINDAFWERKING

Toepassingen:

- Bekleden, coaten, afdichten, verven
- Materiaal en producten aflakken
- Met applicatie- en schoomaakgereedschap werken

Gebruikersbehoeften:

- Voor verf geschikte, antistatisch kleding
- Siliconen- en pluisvrije handbescherming
- Zweetbestendige kleding



AlphaTec® 58-735



AlphaTec® 58-330



MICROFLEX® 93-260



AlphaTec® 1800 COMFORT
(ex. MICROGARD®)



7. ASSEMBLAGE

Toepassingen:

- Onderdelen bevestigen
- Apparatuur positioneren met handen en gereedschap
- Panelen, onderdelen aanpassen

Gebruikersbehoeften:

- Weerstand tegen schuren en snijden
- Grip in droge omstandigheden
- Beweeglijkheid en gevoeligheid



HyFlex® 11-531



HyFlex® 11-816



HyFlex® 11-818



8. ONDERHOUD

Toepassingen:

- Productielijnen ondersteunen en onderhouden
- Reparatie en onderhoud van apparatuur
- Apparatuur assembleren en demonteren

Gebruikersbehoeften:

- Weerstand tegen schuren, snijden, perforaties en chemische stoffen
- Beweeglijkheid en gevoeligheid
- Vlamweerstand en weerstand tegen contacthitte



HyFlex® 11-840



HyFlex® 11-926



TouchNTuff® 93-250



RINGERS R-133



AlphaTec® 1800 STANDARD
(ex. MICROGARD®)

* Gedurende deze overgangperiode worden de producten zowel onder het oude merk als onder het nieuwe merk verkocht. Er verandert niets aan de functionaliteit en prestaties van de producten, de huidige producten en de nieuwe zijn van precies dezelfde kwaliteit en bieden dezelfde bescherming.

KIJK ONLINE VOOR MEER PRODUCTINFORMATIE

Onze nieuwe website staat vol informatie over veiligheid, oplossingen, documenten en downloads, regelgevende en bedrijfsinformatie met eenvoudige navigatie door ons hele portfolio oplossingen voor hand-, arm- en lichaamsbescherming.

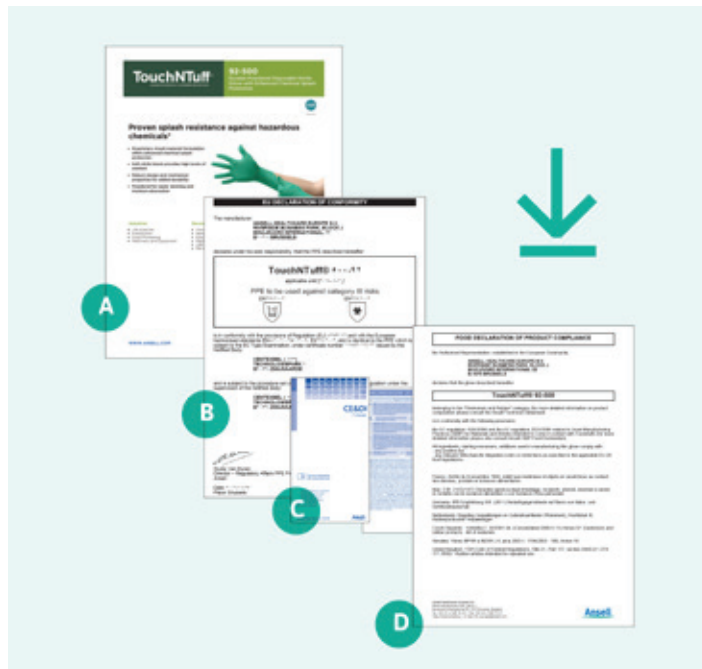
➔ www.ansell.com/industrial

PRODUCTINFORMATIE



Uw zoekopties omvatten ook verschillende downloadbare productinformatiebladen:

- A Productinformatiebladen
- B EU-conformiteitsverklaring
- C Gebruiksaanwijzing
- D Conformiteitsverklaringen voor levensmiddelen



DEEL INDUSTRIAL

Ontdek de nieuwe zoek- en navigatiefuncties voor een naadloze webervaring:

1 Ansell's oplossingen per type bescherming

HOW CAN WE HELP YOU?

Mechanical Protection
Ansell's mechanical division manufactures and markets high-performance, multi-use protection solutions specific for hand and arm protection, for a wide range of industrial applications.
[LEARN MORE >](#)

Chemical Protection
When working in chemical environments, wearing gloves without workers are protected is not an option. Feel equipped with Ansell's comprehensive portfolio of chemical hand and body protection solutions.
[LEARN MORE >](#)

Disposable Protection
Designed with advanced material formulations and proprietary technologies, Ansell disposable gloves offer unique benefits like superior dexterity and grip, enhanced chemical resistance and improved hand health.
[LEARN MORE >](#)

Safety Assessment
Ansell GUARDIAN® is our proprietary service to help companies select the right Personal Protective Equipment solution and improve their safety and business performance.
[LEARN MORE >](#)

2 Nieuws & Campagnes

IN THE NEWS

Feel EQUIPPED™
We offer the widest range of best-in-class multi-hazard protection solutions. Workers can now take advantage of increased confidence and feel. [LEARN MORE >](#)

Redefine Your Comfort Zone™
Inadequate hand protection can lead to worker distraction, loss of focus or even glove removal, leaving workers frustrated unproductive or worse generally at risk. [LEARN MORE >](#)

Regulatory Information
With recent changes to the CEI 388 and EN 388 standards, our intent is to keep you "well-informed" with various educational tools. [LEARN MORE >](#)

3 Nieuwsbrieven: Safety Briefing

SAFETY BRIEFING

Getting a Grip on Safety
Safety and chemical compliance concerns commonly found in (or generated by) industries such as oil and gas, production, mining, scientific, shipping, metal working and manufacturing are known to be harmful to humans. [LEARN MORE >](#)

Common Misconceptions of Leather Gloves
Understanding the limitations of leather will lead to better decision making in hand protection selection. The following infographic details have given leather an undeserved reputation. [LEARN MORE >](#)

REGULATION (EU) 2016-425 NEW PPE REGULATION
In April 2016, when the European Parliament adopted the Regulation proposed by the EU Commission and Personal Protective Equipment, Ansell entered a new chapter in the evolution of the EU PPE industry. [LEARN MORE >](#)

WANT TO LEARN MORE?

Sign up for Ansell news and get all the latest developments in safety and market trends straight to your inbox.

[SUBSCRIBE](#)

4 Ansell's oplossingen per sector

SOLUTIONS FOR YOUR BUSINESS

Aerospace
[LEARN MORE >](#)

Automotive
[LEARN MORE >](#)

Automotive Aftermarket
[LEARN MORE >](#)

Chemical
[LEARN MORE >](#)

NEEM VOOR MEER INFORMATIE OF OM EEN MONSTER AAN TE VRAGEN CONTACT OP MET UW VERKOOPVERTEGENWOORDIGER.

