



Catalogue de poulies de transmission Mecaline

Poulies HTD au pas de 5 mm, 8 mm et 14 mm
Poulies PC au pas de 8 mm et 14 mm
Disponibles dans toutes les largeurs

*Options d'alésage pré-alésé et à
moyeu conique.*



Distribuées exclusivement par Rubix - www.rubix.com **RUBIX**

Sommaire

Poulies de transmission HTD	4	8M-50 Alésage à moyeu conique	14	8M-21 Alésage préalésé et à moyeu conique	22
5M-09 Alésage préalésé	5	8M-85 Alésage à moyeu conique	15	8M-36 Alésage préalésé et à moyeu conique	23
5M-15 Alésage préalésé	6	14M-40 Alésage à moyeu conique	16	8M-62 Alésage préalésé et à moyeu conique	24
5M-25 Alésage préalésé	7	14M-55 Alésage à moyeu conique	17	14M-20 Alésage à moyeu conique	25
8M-20 Alésage préalésé	8	14M-85 Alésage à moyeu conique	18	14M-37 Alésage à moyeu conique	26
8M-30 Alésage préalésé	9	14M-115 Alésage à moyeu conique	19	14M-68 Alésage préalésé et à moyeu conique	27
8M-50 Alésage préalésé	10	Poulies de transmission PC	20	14M-90 Alésage préalésé et à moyeu conique	28
5M-15 Alésage à moyeu conique	11	8M-12 Alésage préalésé et à moyeu conique	21	Installation, montage et dépose	30
8M-20 Alésage à moyeu conique	12				
8M-30 Alésage à moyeu conique	13				

Poulies synchrones Mecaline

Les poulies synchrones Mecaline sont disponibles en profil HTD et PC. En acier C45 et fonte à fini phosphaté noir de haute qualité, avec options d'alésage préalésé et à moyeu conique.

Toutes les poulies synchrones Mecaline sont interchangeables avec les marques présentes sur le marché, les poulies HTD et PC étant conformes à la norme ISO13050 standard.



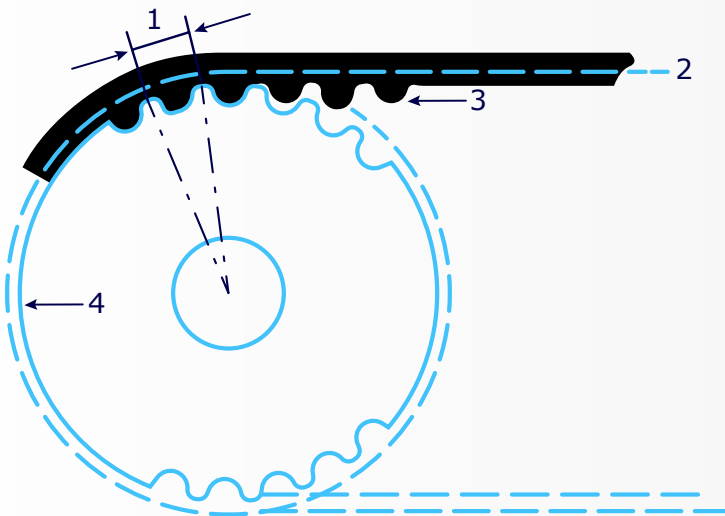
Les poulies de transmission synchrones Mecaline sont disponibles dans les modèles suivants:

Largeur de courroie sur les poulies										
Poulie HTD	9 mm	15 mm	20 mm	25 mm	30 mm	40 mm	50 mm	55 mm	85 mm	115 mm
5M	•	•		•						
8M			•		•		•		•	
14M						•		•	•	•

Largeur de courroie sur les poulies								
Poulie PC	12 mm	20 mm	21 mm	36 mm	37 mm	62 mm	68 mm	90 mm
8M	•		•	•		•		
14M		•			•		•	•

Afin de déterminer une taille de poulie spécifique, trois critères principaux doivent être confirmés:

- 1** Le nombre de dents
- 2** Le pas de la courroie
- 3** La largeur de la courroie



LÉGENDE :

- 1. Le pas, la distance entre deux dents
- 2. Diamètre primitif de la poulie (Dp)
- 3. Dent de courroie
- 4. Diamètre extérieur (De)

Profil HTD



Le profil HTD arrondi est conçu pour les applications de transmission de puissance générales. L'engagement positif de la courroie sur la poulie assure une bonne efficacité!

Disponible au pas de 5 mm, 8 mm et 14 mm dans un choix complet de largeurs.

Profil PC



Le profil PC est plus profond, permettant ainsi une meilleure transmission de couple élevé à travers la courroie.

Par comparaison avec les entraînements à chaîne utilisés si une maintenance minimale est privilégiée, il constitue une alternative compacte, avec une efficacité maximale.

Disponible au pas de 8 mm et 14 mm dans un choix complet de largeurs.

Références des poulies de transmission Mecaline :

Les poulies de transmission Mecaline sont disponibles en profil HTD et PC et sont identifiées de la façon suivante:

Poulies de transmission HTD:

HTD TB28-14M-40 (2012)

HTD = Profil HTD
 TB = Montage à moyeu conique
 28 = 28 dents
 14M = Pas de 14 mm
 40 = Adapté à une courroie de 40 mm de large

Poulies de transmission PC:

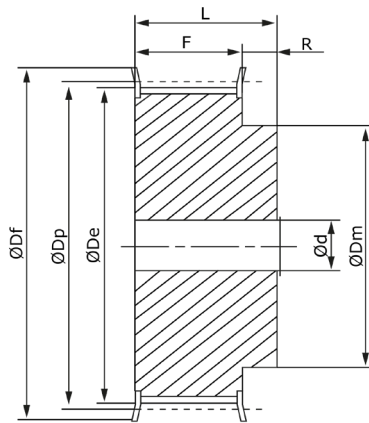
PC8M-40S-36TB

PC = Profil PC
 8M = Pas de 8 mm
 40S = 40 dents
 36 = Adapté à une courroie de 36 mm de large

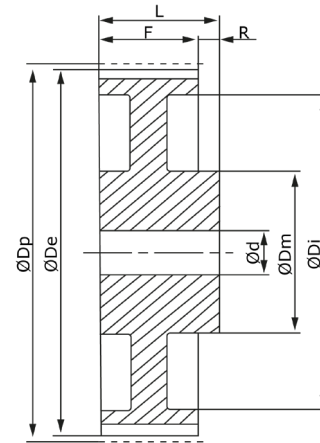
(TB - indique un montage à moyeu conique F - indique flasqué)



POULIES DE TRANSMISSION HTD



6F



6W

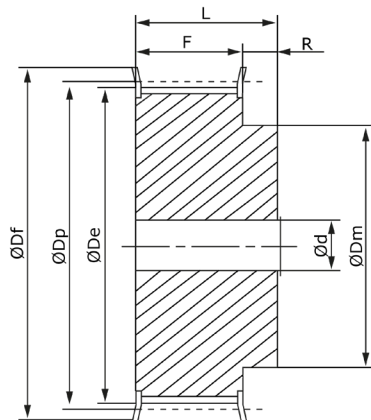
Référence	Code R.E.	Nbre de dents	Type	d	Dp	De	Df	Dm	Di	F	S	R	L	Poids
12-5M-09F	890095	12	6F	-	19,10	17,96	23	12	-	14,5	-	-	20	0,028
14-5M-09F	890096	14	6F	-	22,28	21,14	25	13	-	14,5	-	-	20	0,038
15-5M-09F	890097	15	6F	-	23,87	22,73	28	16	-	14,5	-	-	20	0,047
16-5M-09F	890099	16	6F	-	25,46	24,32	28	16,2	-	14,5	-	-	20	0,052
18-5M-09F	890100	18	6F	-	28,65	27,51	32	20	-	14,5	-	-	20	0,072
20-5M-09F	890101	20	6F	-	31,83	30,69	36	23	-	14,5	-	-	22,5	0,1
22-5M-09F	890103	22	6F	-	35,01	33,87	39	25,5	-	14,5	-	-	22,5	0,124
24-5M-09F	890104	24	6F	-	38,20	37,06	42	27	-	14,5	-	-	22,5	0,14
26-5M-09F	890105	26	6F	-	41,38	40,24	44	30	-	14,5	-	-	22,5	0,172
28-5M-09F	890106	28	6F	-	44,56	43,42	48	30,5	-	14,5	-	-	22,5	0,198
30-5M-09F	890107	30	6F	-	47,75	46,60	51	35	-	14,5	-	-	22,5	0,25
32-5M-09F	890108	32	6F	8	50,93	49,79	54	38	-	14,5	-	-	22,5	0,266
36-5M-09F	890109	36	6F	8	57,30	56,16	60	38	-	14,5	-	-	22,5	0,32
40-5M-09F	890110	40	6F	8	63,66	62,52	71	38	-	14,5	-	-	22,5	0,389
44-5M-09	890111	44	6W	8	70,03	68,89	-	38	54	14,5	-	-	25,5	0,14
48-5M-09	890112	48	6W	8	76,39	75,25	-	45	61	14,5	-	-	25,5	0,177
60-5M-09	890113	60	6W	8	95,49	94,35	-	45	80	14,5	-	-	25,5	0,233
72-5M-09	890114	72	6W	8	114,59	113,45	-	45	100	14,5	-	-	25,5	0,272

Dp = Diamètre primitif **De** = Diamètre extérieur **Df** = Diamètre extérieur bride incl.
■ = Acier ■ = Aluminium ■ = Fonte

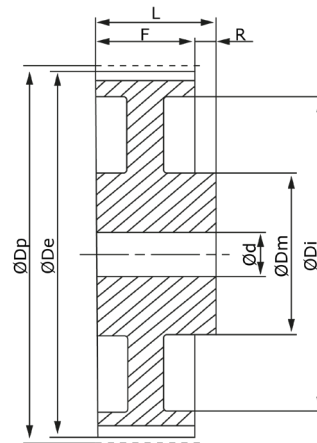
5M-15

Alésage préalésé

Poulies de transmission HTD



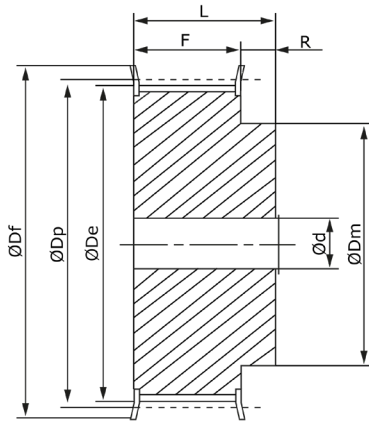
6F



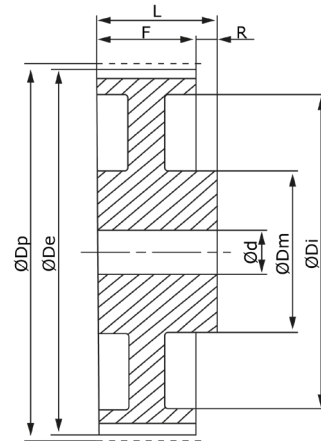
6W

Référence	Code R.E.	Nbre de dents	Type	d	Dp	De	Df	Dm	Di	F	S	R	L	Poids
12-5M-15F	890128	12	6F	-	19,1	17,96	23	12	-	20,5	-	-	26	0,038
14-5M-15F	890129	14	6F	-	22,28	21,14	25	13	-	20,5	-	-	26	0,052
15-5M-15F	890130	15	6F	-	23,87	22,73	28	16	-	20,5	-	-	26	0,064
16-5M-15F	890131	16	6F	-	25,46	24,32	28	16,2	-	20,5	-	-	26	0,07
18-5M-15F	890132	18	6F	-	28,65	27,51	32	20	-	20,5	-	-	26	0,095
20-5M-15F	890133	20	6F	-	31,83	30,69	36	23	-	20,5	-	-	26	0,15
21-5M-15F	890134	21	6F	-	33,42	32,28	38	24	-	20,5	-	-	26	0,135
22-5M-15F	890135	22	6F	-	35,01	33,87	39	25,5	-	20,5	-	-	26	0,15
24-5M-15F	890136	24	6F	-	38,2	37,06	42	27	-	20,5	-	-	28	0,188
26-5M-15F	890137	26	6F	-	41,38	40,24	44	30	-	20,5	-	-	28	0,223
28-5M-15F	890138	28	6F	-	44,56	43,42	48	30,5	-	20,5	-	-	28	0,259
30-5M-15F	890139	30	6F	-	47,75	46,6	51	35	-	20,5	-	-	28	0,305
32-5M-15F	890140	32	6F	8	50,93	49,79	54	38	-	20,5	-	-	28	0,343
36-5M-15F	890141	36	6F	8	57,3	56,16	60	38	-	20,5	-	-	28	0,419
40-5M-15F	890142	40	6F	8	63,66	62,52	71	38	-	20,5	-	-	28	0,519
44-5M-15	890143	44	6W	8	70,03	68,89	-	38	54	20,5	-	-	30	0,196
48-5M-15	890144	48	6W	8	76,39	75,25	-	45	61	20,5	-	-	30	0,23
56-5M-15	890145	56	6W	8	89,13	87,99	-	45	74	20,5	-	-	30	0,264
60-5M-15	890146	60	6W	8	95,49	94,35	-	45	80	20,5	-	-	30	0,31
72-5M-15	890147	72	6W	8	114,59	113,45	-	45	100	20,5	-	-	30	0,42

Dp = Diamètre primitif **De** = Diamètre extérieur **Df** = Diamètre extérieur bride incl.
■ = Acier ■ = Aluminium ■ = Fonte



6F



6W

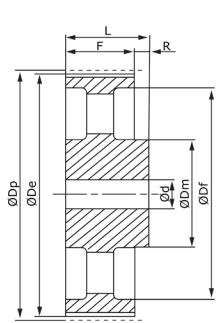
Référence	Code R.E.	Nbre de dents	Type	d	Dp	De	Df	Dm	Di	F	S	R	L	Poids
12-5M-25F	890148	12	6F	-	19,10	17,96	23	12	-	30,5	-	-	36	0,051
14-5M-25F	890149	14	6F	-	22,28	21,14	25	13	-	30,5	-	-	36	0,072
18-5M-25F	890150	18	6F	-	28,65	27,51	32	20	-	30,5	-	-	36	0,135
20-5M-25F	890151	20	6F	-	31,83	30,69	36	23	-	30,5	-	-	36	0,173
22-5M-25F	890152	22	6F	-	35,01	33,87	39	25,5	-	30,5	-	-	38,5	0,219
24-5M-25F	890153	24	6F	-	38,20	37,06	42	27	-	30,5	-	-	38,5	0,263
26-5M-25F	890154	26	6F	-	41,38	40,24	44	30	-	30,5	-	-	38,5	0,316
28-5M-25F	890155	28	6F	-	44,56	43,42	48	30,5	-	30,5	-	-	38,5	0,364
30-5M-25F	890156	30	6F	-	47,75	46,60	51	35	-	30,5	-	-	38,5	0,431
32-5M-25F	890157	32	6F	8	50,93	49,79	54	38	-	30,5	-	-	38,5	0,5
36-5M-25F	890158	36	6F	8	57,30	56,16	60	38	-	30,5	-	-	38,5	0,6
40-5M-25F	890159	40	6F	8	63,66	62,52	71	38	-	30,5	-	-	38,5	0,741
44-5M-25	890160	44	6W	8	70,03	68,89	-	38	54	30,5	-	-	40,5	0,26
48-5M-25	890161	48	6W	8	76,39	75,25	-	45	61	30,5	-	-	40,5	0,31
60-5M-25	890162	60	6W	8	95,49	94,35	-	45	80	30,5	-	-	40,5	0,4
72-5M-25	890163	72	6W	8	114,59	113,45	-	45	100	30,5	-	-	40,5	0,5

Dp = Diamètre primitif **De** = Diamètre extérieur **Df** = Diamètre extérieur bride incl.
■ = Acier ■ = Aluminium ■ = Fonte

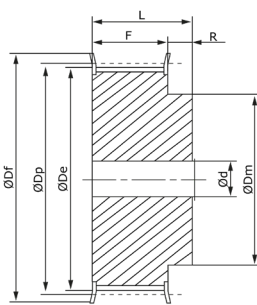
8M-20

Alésage préalésé

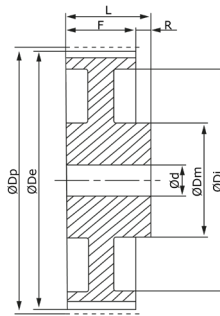
Poules de transmission HTD



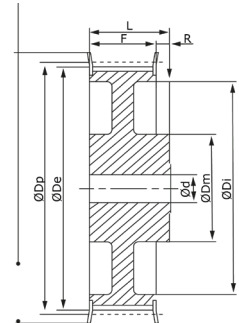
6A



6F



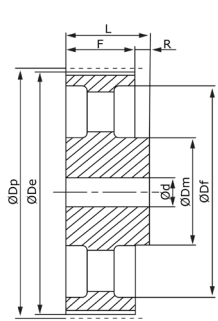
6W



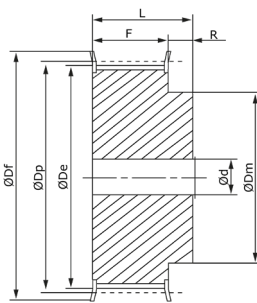
6WF

Référence	Code R.E.	Nbre de dents	Type	d	Dp	De	Df	Dm	Di	F	S	R	L	Poids
22-8M-20F	890182	22	6F	12	56,02	54,65	60	43	-	28	-	-	38	0,53
24-8M-20F	890183	24	6F	12	61,12	59,75	66	45	-	28	-	-	38	0,642
26-8M-20F	890184	26	6F	12	66,21	64,84	70	48	-	28	-	-	38	0,757
28-8M-20F	890185	28	6F	15	71,30	69,93	75	50	-	28	-	-	38	0,85
30-8M-20F	890186	30	6F	15	76,39	75,02	93	55	-	28	-	-	38	1,009
32-8M-20F	890187	32	6F	15	81,49	80,16	87	60	-	28	-	-	38	1,182
34-8M-20F	890188	34	6F	15	86,58	85,22	91	70	-	28	-	-	38	1,393
36-8M-20F	890189	36	6F	15	91,67	90,30	97	75	-	28	-	-	38	1,582
38-8M-20F	890190	38	6F	15	96,77	95,39	102	75	-	28	-	-	38	1,9
40-8M-20F	890191	40	6F	15	101,86	100,49	106	75	-	28	-	-	38	1,9
44-8M-20F	890192	44	6F	15	112,05	110,67	120	75	-	28	-	-	38	2,26
48-8M-20F	890193	48	6F	15	122,23	120,86	128	75	-	28	-	-	38	2,656
56-8M-20F	890194	56	6WF	15	142,60	141,23	150	80	116	28	-	-	38	2,853
64-8M-20F	890195	64	6WF	15	162,97	161,60	168	80	137	28	-	-	38	3,27
72-8M-20F	890196	72	6WF	15	183,35	181,97	192	80	158	28	-	-	38	3,833
80-8M-20	890197	80	6W	15	203,72	202,35	-	90	180	28	-	-	38	4,155
90-8M-20	890198	90	6A	15	229,18	227,81	-	90	204	28	-	-	38	4,4

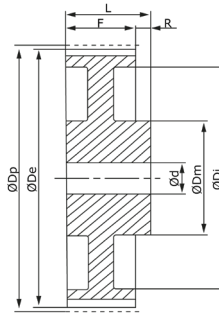
Dp = Diamètre primitif **De** = Diamètre extérieur **Df** = Diamètre extérieur bride incl.
■ = Acier ■ = Aluminium ■ = Fonte



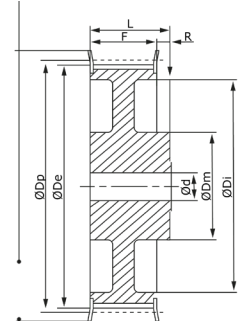
6A



6F



6W



6WF

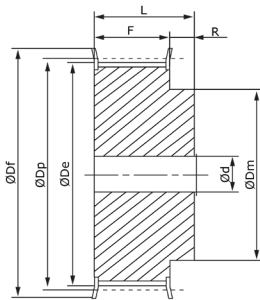
Référence	Code R.E.	Nbre de dents	Type	d	Dp	De	Df	Dm	Di	F	S	R	L	Poids
22-8M-30F	890216	22	6F	12	56,02	54,65	60	43	-	38	-	-	48	0,67
24-8M-30F	890217	24	6F	12	61,12	59,75	66	45	-	38	-	-	48	0,822
26-8M-30F	890218	26	6F	12	66,21	64,84	70	48	-	38	-	-	48	0,974
28-8M-30F	890219	28	6F	15	71,30	69,93	75	50	-	38	-	-	48	1,105
30-8M-30F	890220	30	6F	15	76,39	75,02	83	55	-	38	-	-	48	1,308
32-8M-30F	890221	32	6F	15	81,49	80,16	87	60	-	38	-	-	48	1,526
34-8M-30F	890222	34	6F	15	86,58	85,22	91	70	-	38	-	-	48	1,8
36-8M-30F	890223	36	6F	15	91,67	90,30	97	75	-	38	-	-	48	2,02
38-8M-30F	890224	38	6F	15	96,77	95,39	102	75	-	38	-	-	48	2,24
40-8M-30F	890225	40	6F	15	101,86	100,49	106	75	-	38	-	-	48	2,45
44-8M-30F	890226	44	6F	15	112,05	110,67	120	75	-	38	-	-	48	2,955
48-8M-30F	890227	48	6F	15	122,23	120,86	128	75	-	38	-	-	48	3,473
56-8M-30F	890228	56	6WF	15	142,60	141,23	150	90	116	38	-	-	48	4,1
64-8M-30F	890229	64	6WF	15	162,97	161,60	168	90	137	38	-	-	48	4,702
72-8M-30F	890230	72	6WF	15	183,35	181,97	192	95	158	38	-	-	48	5,628
80-8M-30	890231	80	6W	15	203,72	202,35	-	100	180	38	-	-	48	5,902
90-8M-30	890232	90	6A	15	229,18	227,81	-	100	204	38	-	-	48	6,015

Dp = Diamètre primitif **De** = Diamètre extérieur **Df** = Diamètre extérieur bride incl.
■ = Acier ■ = Aluminium ■ = Fonte

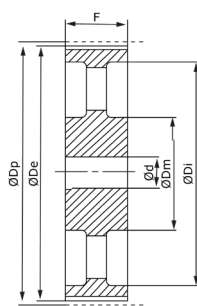
8M-50

Alésage préalésé

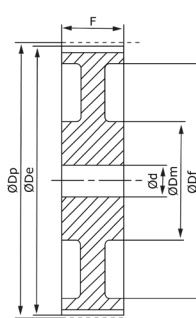
Poulies de transmission HTD



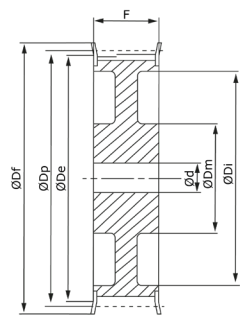
6F



10A



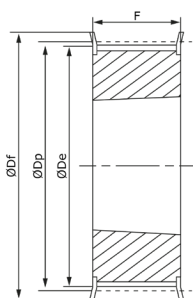
10W



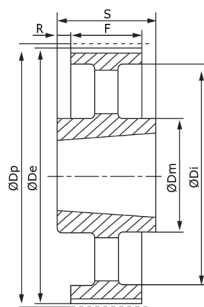
10WF

Référence	Code R.E.	Nbre de dents	Type	d	Dp	De	Df	Dm	Di	F	S	R	L	Poids
22-8M-50F	890247	22	6F	12	56,02	54,65	60	43	-	60	-	-	70	1,01
24-8M-50F	890248	24	6F	12	61,12	59,75	66	45	-	60	-	-	70	1,223
26-8M-50F	890249	26	6F	15	66,21	64,84	70	48	-	60	-	-	70	1,415
28-8M-50F	890250	28	6F	15	71,30	69,93	75	50	-	60	-	-	70	1,662
30-8M-50F	890251	30	6F	15	76,39	75,02	83	55	-	60	-	-	70	1,957
32-8M-50F	890252	32	6F	15	81,49	80,16	87	60	-	60	-	-	70	2,27
34-8M-50F	890253	34	6F	15	86,58	85,22	91	70	-	60	-	-	70	2,601
36-8M-50F	890254	36	6F	15	91,67	90,30	97	75	-	60	-	-	70	2,95
38-8M-50F	890255	38	6F	15	96,77	95,39	102	75	-	60	-	-	70	3,333
40-8M-50F	890256	40	6F	18	101,86	100,49	106	75	-	60	-	-	70	3,633
44-8M-50F	890257	44	6F	18	112,05	110,67	120	75	-	60	-	-	70	4,417
48-8M-50F	890258	48	6F	18	122,23	120,86	128	75	-	60	-	-	70	5,2
56-8M-50F	890259	56	10WF	18	142,60	141,23	150	80	116	60	-	-	60	5,565
64-8M-50F	890260	64	10WF	18	162,97	161,60	168	80	137	60	-	-	60	6,9
72-8M-50F	890261	72	10WF	18	183,35	181,97	192	80	158	60	-	-	60	7,951
80-8M-50	890262	80	10W	18	203,72	202,35	-	110	180	60	-	-	60	8,849
90-8M-50	890263	90	10A	18	229,18	227,81	-	110	204	60	-	-	60	9,559

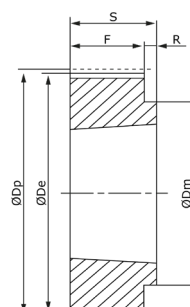
Dp = Diamètre primitif **De** = Diamètre extérieur **Df** = Diamètre extérieur bride incl.
■ = Acier ■ = Aluminium ■ = Fonte



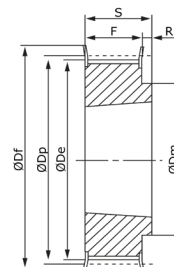
3F



7A



8



8F

Référence	Code R.E.	Nbre de dents	Type	N° de moyeu	d	Dp	De	Df	Dm	Di	F	S	R	L	Poids
TB34-5M-15F	890117	34	3F	1008	-	54,11	52,97	57	-	-	22	22	-	-	0,192
TB36-5M-15F	890118	36	3F	1108	-	57,30	56,15	60	-	-	22	22	-	-	0,203
TB38-5M-15F	890119	38	3F	1108	-	60,48	59,34	66,5	-	-	22	22	-	-	0,256
TB40-5M-15F	890120	40	3F	1108	-	63,66	62,52	71	-	-	22	22	-	-	0,3
TB44-5M-15F	890121	44	3F	1108	-	70,03	68,89	75	-	-	22	25	-	-	0,413
TB48-5M-15F	890122	48	8F	1210	-	76,39	75,25	83	59	-	22	25	3	-	0,454
TB56-5M-15F	890123	56	8F	1210	-	89,13	87,99	93	70	-	22	25	3	-	0,74
TB64-5M-15F	890124	64	8F	1210	-	101,86	100,72	106	80	-	22	25	3	-	1,091
TB72-5M-15	890125	72	8	1610	-	114,59	113,45	-	92	-	22	25	3	-	1,345
TB80-5M-15	890126	80	8	1610	-	127,32	126,18	-	92	-	22	25	3	-	1,738
TB90-5M-15	890127	90	8	1610	-	143,24	142,10	-	92	-	22	25	3	-	2,33
TB112-5M-15	890115	112	8	2012	-	178,25	177,11	-	110	-	20	32	12	-	3,723
TB136-5M-15	890116	136	7A	2012	-	216,45	215,31	-	110	199	20	32	6	-	3

Dp = Diamètre primitif **De** = Diamètre extérieur

Df = Diamètre extérieur bride incl.

■ = Acier

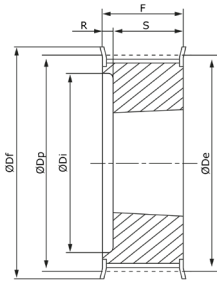
■ = Aluminium

■ = Fonte

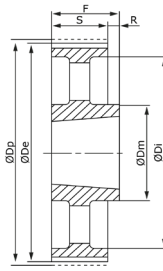
8M-20

Alésage à
moyeu conique

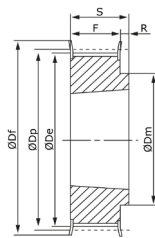
Poules de transmission HTD



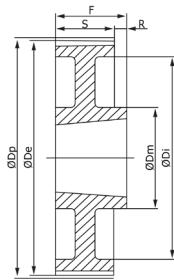
5F



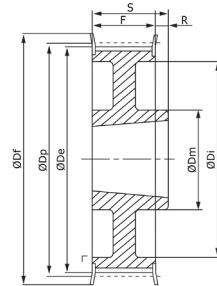
8A



8F



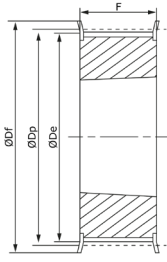
8W



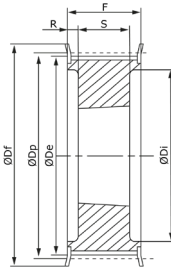
8WF

Référence	Code R.E.	Nbre de dents	Type	N° de moyeu	d	Dp	De	Df	Dm	Di	F	S	R	L	Poids
TB22-8M-20F	890165	22	5F	1008	-	56,02	54,65	60	-	37	28	22	6	-	0,25
TB24-8M-20F	890166	24	5F	1108	-	61,12	59,75	66	-	44	28	22	6	-	0,3
TB26-8M-20F	890167	26	5F	1108	-	66,21	64,84	70	-	45	28	22	6	-	0,38
TB28-8M-20F	890168	28	5F	1108	-	71,30	69,93	75	-	50	28	22	6	-	0,5
TB30-8M-20F	890169	30	5F	1108	-	76,39	75,02	83	-	58	28	22	6	-	0,6
TB32-8M-20F	890170	32	5F	1610	-	81,49	80,16	87	-	63	28	25	3	-	0,452
TB34-8M-20F	890171	34	5F	1610	-	86,58	85,22	91	-	64	28	25	3	-	0,58
TB36-8M-20F	890172	36	5F	1610	-	91,67	90,30	97	-	68	28	25	3	-	0,725
TB38-8M-20F	890173	38	5F	1610	-	96,77	95,39	102	-	72	28	25	3	-	0,872
TB40-8M-20F	890174	40	5F	1610	-	101,86	100,49	106	-	76	28	25	3	-	1,01
TB44-8M-20F	890175	44	8F	2012	-	112,05	110,67	120	93	-	28	32	4	-	1,3
TB48-8M-20F	890176	48	8F	2012	-	122,23	120,86	128	96	-	28	32	4	-	1,67
TB56-8M-20F	890177	56	8F	2012	-	142,60	141,23	150	110	-	28	32	4	-	2,65
TB64-8M-20F	890178	64	8WF	2012	-	162,97	161,60	168	110	137	28	32	4	-	2,95
TB72-8M-20F	890179	72	8WF	2012	-	183,35	181,97	192	110	158	28	32	4	-	3,45
TB80-8M-20	890180	80	8W	2012	-	203,72	202,35	-	110	180	28	32	4	-	3,58
TB90-8M-20	890181	90	8A	2012	-	229,18	227,81	-	110	204	28	32	4	-	3,9

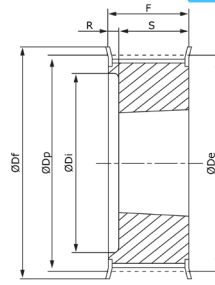
Dp = Diamètre primitif **De** = Diamètre extérieur **Df** = Diamètre extérieur bride incl.
■ = Acier ■ = Aluminium ■ = Fonte



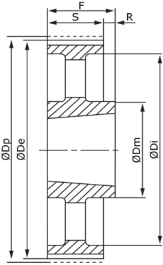
3F



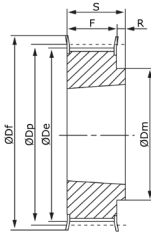
4F



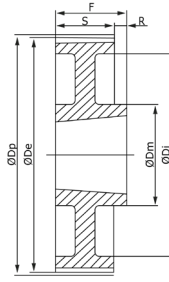
5F



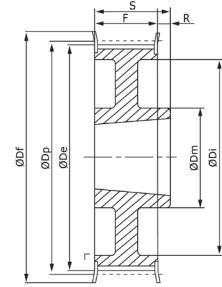
8A



8F



8W



8WF

Référence	Code R.E.	Nbre de dents	Type	N° de moyeu	d	Dp	De	Df	Dm	Di	F	S	R	L	Poids
TB22-8M-30F	890199	22	5F	1008	-	56,02	54,65	60	-	37	38	22	16	-	0,318
TB24-8M-30F	890200	24	5F	1108	-	61,12	59,75	66	-	44	38	22	16	-	0,363
TB26-8M-30F	890201	26	5F	1108	-	66,21	64,84	70	-	44	38	22	16	-	0,497
TB28-8M-30F	890202	28	5F	1210	-	71,30	69,93	75	-	50	38	25	13	-	0,485
TB30-8M-30F	890203	30	3F	1615	-	76,39	75,02	83	-	-	38	38	-	-	0,484
TB32-8M-30F	890204	32	3F	1615	-	81,49	80,16	87	-	-	38	38	-	-	0,65
TB34-8M-30F	890205	34	3F	1615	-	86,58	85,22	91	-	-	38	38	-	-	0,85
TB36-8M-30F	890206	36	3F	1615	-	91,67	90,30	97	-	-	38	38	-	-	1,05
TB38-8M-30F	890207	38	3F	1615	-	96,77	95,39	102	-	-	38	38	-	-	1,243
TB40-8M-30F	890208	40	3F	1615	-	101,86	100,49	106	-	-	38	38	-	-	1,47
TB44-8M-30F	890209	44	4F	2012	-	112,05	110,67	120	-	86	38	32	3	-	1,49
TB48-8M-30F	890210	48	4F	2012	-	122,23	120,86	128	-	90	38	32	3	-	2
TB56-8M-30F	890211	56	4F	2012	-	142,60	141,23	150	-	110	38	32	3	-	3,07
TB64-8M-30F	890212	64	8F	2517	-	162,97	161,60	168	125	-	38	45	7	-	4,552
TB72-8M-30F	890213	72	8WF	2517	-	183,35	181,97	192	125	158	38	45	7	-	4,689
TB80-8M-30	890214	80	8W	2517	-	203,72	202,35	-	125	180	38	45	7	-	5,02
TB90-8M-30	890215	90	8A	2517	-	229,18	227,81	-	125	204	38	45	7	-	5,552

Dp = Diamètre primitif

De = Diamètre extérieur

Df = Diamètre extérieur bride incl.

= Acier

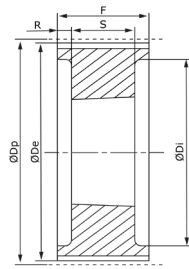
= Aluminium

= Fonte

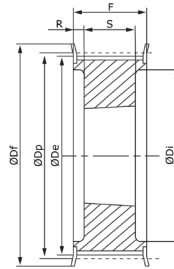
8M-50

Alésage à
moyeu conique

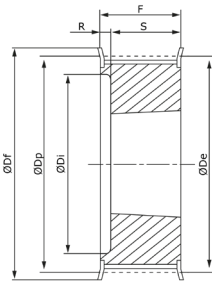
Poulies de transmission HTD



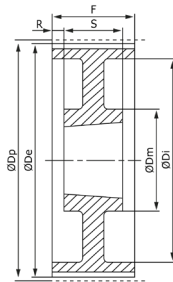
4



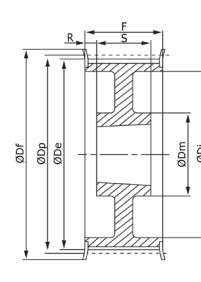
4F



5F



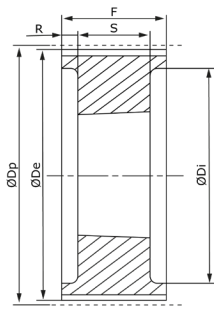
9W



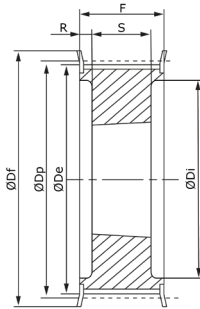
9WF

Référence	Code R.E.	Nbre de dents	Type	N° de moyeu	d	Dp	De	Df	Dm	Di	F	S	R	L	Poids
TB28-8M-50F	890233	28	4F	1210	-	71,30	69,93	75	-	50	60	25	17,5	-	0,722
TB30-8M-50F	890234	30	5F	1615	-	76,39	75,02	83	-	58	60	38	22	-	0,708
TB32-8M-50F	890235	32	5F	1615	-	81,49	80,16	87	-	62	60	38	22	-	0,906
TB34-8M-50F	890236	34	5F	1615	-	86,58	85,22	91	-	65	60	38	22	-	1,136
TB36-8M-50F	890237	36	5F	1615	-	91,67	90,30	97	-	68	60	38	22	-	1,408
TB38-8M-50F	890238	38	5F	1615	-	96,77	95,39	102	-	72	60	38	22	-	1,65
TB40-8M-50F	890239	40	4F	2012	-	101,86	100,49	106	-	82	60	32	14	-	1,34
TB44-8M-50F	890240	44	4F	2012	-	112,05	110,67	120	-	91	60	32	14	-	1,85
TB48-8M-50F	890241	48	4F	2012	-	122,23	120,86	128	-	95	60	32	14	-	2,568
TB56-8M-50F	890242	56	4F	2517	-	142,60	141,23	150	-	116	60	45	7,5	-	3,7
TB64-8M-50F	890243	64	4F	2517	-	162,97	161,60	168	-	137	60	45	7,5	-	5,4
TB72-8M-50F	890244	72	9WF	2517	-	183,35	181,97	192	125	158	60	45	7,5	-	5,986
TB80-8M-50	890245	80	4	3020	-	203,72	202,35	-	-	180	60	51	4,5	-	8,471
TB90-8M-50	890246	90	9W	3020	-	229,18	227,81	-	170	204	60	51	4,5	-	9,432

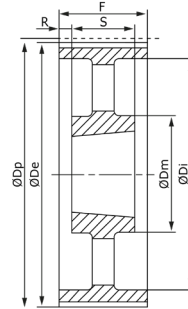
Dp = Diamètre primitif **De** = Diamètre extérieur **Df** = Diamètre extérieur bride incl.
■ = Acier ■ = Aluminium ■ = Fonte



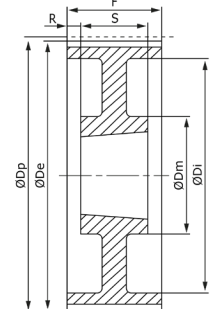
4



4F



9A



9W

Référence	Code R.E.	Nbre de dents	Type	N° de moyeu	d	Dp	De	Df	Dm	Di	F	S	R	L	Poids
TB34-8M-85F	890265	34	4F	1615	-	86,58	85,22	91	-	65	95	38	28,5	-	1,639
TB36-8M-85F	890266	36	4F	1615	-	91,67	90,30	97	-	68	95	38	28,5	-	2,008
TB38-8M-85F	890267	38	4F	1615	-	96,77	95,39	102	-	72	95	38	28,5	-	2,333
TB40-8M-85F	890268	40	4F	2012	-	101,86	100,49	106	-	82	95	32	31,5	-	1,912
TB48-8M-85F	890269	48	4F	2517	-	122,23	120,86	128	-	100	95	45	25	-	2,9
TB56-8M-85F	890270	56	4F	2517	-	142,60	141,23	150	-	117	95	45	25	-	2,224
TB64-8M-85F	890271	64	4F	2517	-	162,97	161,60	168	-	137	95	45	25	-	6,748
TB72-8M-85F	890272	72	4F	3020	-	183,35	181,97	192	-	158	95	51	22	-	8,323
TB80-8M-85	890273	80	4	3020	-	203,72	202,35	-	-	180	95	51	22	-	9,81
TB90-8M-85	890274	90	9W	3020	-	229,18	227,81	-	170	204	95	51	22	-	11,168
TB112-8M-85	890264	112	9W	3020	-	285,21	283,83	-	170	260	95	51	22	-	15,2
TB144-8M-85	890275	144	9A	3525	-	366,69	365,32	-	198	336	95	65	15	-	24,457
TB168-8M-85	890276	168	9A	3525	-	427,81	426,44	-	198	395	95	65	15	-	29,33
TB192-8M-85	890277	192	9A	3525	-	488,92	487,55	-	198	455	95	65	15	-	34

Dp = Diamètre primitif **De** = Diamètre extérieur

Df = Diamètre extérieur bride incl.

■ = Acier

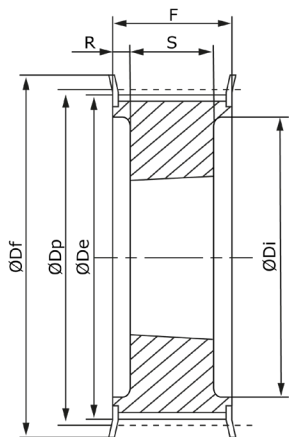
■ = Aluminium

■ = Fonte

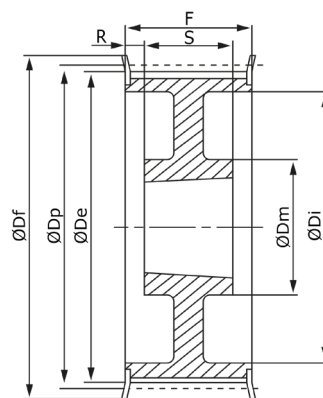
14M-40

Alésage à moyeu conique

Poulies de transmission HTD



4F



9WF

Référence	Code R.E.	Nbre de dents	Type	N° de moyeu	d	Dp	De	Df	Dm	Di	F	S	R	L	Poids
TB28-14M-40F	890279	28	4F	2012	-	124,78	122,12	128	-	94	54	32	11	-	2,312
TB30-14M-40F	890280	30	4F	2012	-	133,69	130,99	138	-	98	54	32	11	-	2,917
TB32-14M-40F	890281	32	4F	2012	-	142,60	139,88	154	-	108	54	32	11	-	3,472
TB34-14M-40F	890282	34	4F	2517	-	151,52	148,79	160	-	110	54	45	4,5	-	4,16
TB36-14M-40F	890283	36	4F	2517	-	160,43	157,68	168	-	120	54	45	4,5	-	4,55
TB38-14M-40F	890284	38	4F	2517	-	169,34	166,60	183	-	130	54	45	4,5	-	5,74
TB40-14M-40F	890285	40	4F	2517	-	178,25	175,49	188	-	138	54	45	4,5	-	6,53
TB44-14M-40F	890286	44	4F	3020	-	196,08	193,28	211	-	155	54	51	1,5	-	7,75
TB48-14M-40F	890287	48	4F	3020	-	213,90	211,11	226	-	170	54	51	1,5	-	10
TB64-14M-40F	890288	64	9WF	3020	-	285,21	282,41	296	170	240	54	51	1,5	-	14,266

Dp = Diamètre primitif

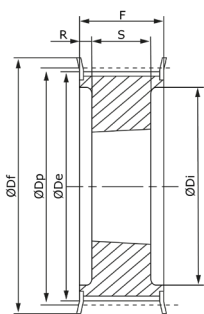
De = Diamètre extérieur

Df = Diamètre extérieur bride incl.

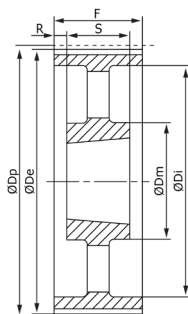
= Acier

= Aluminium

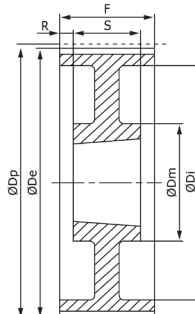
= Fonte



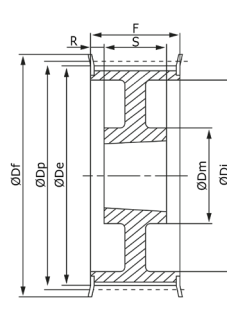
4F



9A



9W



9WF

Référence	Code R.E.	Nbre de dents	Type	N° de moyeu	d	Dp	De	Df	Dm	Di	F	S	R	L	Poids
TB28-14M-55F	890289	28	4F	2012	-	124,78	122,12	128	-	94	70	32	19	-	2,538
TB30-14M-55F	890290	30	4F	2517	-	133,69	130,99	138	-	100	70	45	12,5	-	3,151
TB32-14M-55F	890291	32	4F	2517	-	142,60	139,88	154	-	108	70	45	12,5	-	3,7
TB34-14M-55F	890292	34	4F	2517	-	151,52	148,79	160	-	110	70	45	12,5	-	4,904
TB36-14M-55F	890293	36	4F	2517	-	160,43	157,68	168	-	120	70	45	12,5	-	5,641
TB38-14M-55F	890294	38	4F	2517	-	169,34	166,60	183	-	130	70	45	12,5	-	6,2
TB40-14M-55F	890295	40	4F	2517	-	178,25	175,49	188	-	138	70	45	12,5	-	7,05
TB44-14M-55F	890296	44	4F	3020	-	196,08	193,28	211	-	155	70	51	9,5	-	8,55
TB48-14M-55F	890297	48	4F	3020	-	213,90	211,11	226	-	170	70	51	9,5	-	10,75
TB56-14M-55F	890298	56	9WF	3020	-	249,55	246,76	256	170	208	70	51	9,5	-	13,629
TB64-14M-55F	890299	64	9WF	3020	-	285,21	282,41	296	170	240	70	51	9,5	-	15,823
TB72-14M-55	890300	72	9W	3020	-	320,86	318,06	-	170	280	70	51	9,5	-	18,252
TB80-14M-55	890301	80	9A	3020	-	356,51	353,71	-	170	315	70	51	9,5	-	20,35
TB90-14M-55	890302	90	9A	3020	-	401,07	398,28	-	170	360	70	51	9,5	-	22,525

Dp = Diamètre primitif **De** = Diamètre extérieur

Df = Diamètre extérieur bride incl.

■ = Acier

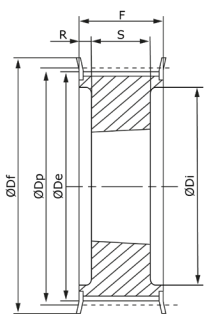
■ = Aluminium

■ = Fonte

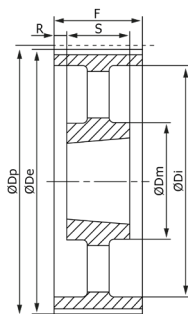
14M-85

Alésage à
moyeu conique

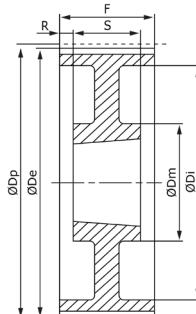
Poulies de transmission HTD



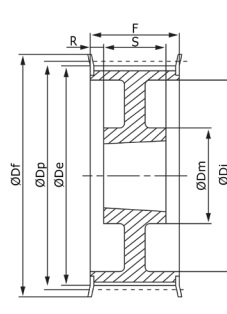
4F



9A



9W



9WF

Référence	Code R.E.	Nbre de dents	Type	N° de moyeu	d	Dp	De	Df	Dm	Di	F	S	R	L	Poids
TB28-14M-85F	890303	28	4F	2517	-	124,78	122,12	128	-	98	120	45	28,5	-	2,98
TB30-14M-85F	890304	30	4F	2517	-	133,69	130,99	138	-	100	120	45	28,5	-	4,175
TB32-14M-85F	890305	32	4F	2517	-	142,60	139,88	154	-	108	120	45	28,5	-	5,103
TB34-14M-85F	890306	34	4F	2517	-	151,52	148,79	160	-	110	120	45	28,5	-	6,425
TB36-14M-85F	890307	36	4F	3020	-	160,43	157,68	168	-	120	120	51	25,5	-	6
TB38-14M-85F	890308	38	4F	3020	-	169,34	166,60	183	-	130	120	51	25,5	-	6,9
TB40-14M-85F	890309	40	4F	3020	-	178,25	175,49	188	-	138	120	51	25,5	-	8,4
TB44-14M-85F	890310	44	4F	3020	-	196,08	193,28	211	-	153	120	51	25,5	-	11,085
TB48-14M-85F	890311	48	4F	3020	-	213,90	211,11	226	-	170	120	51	25,5	-	13,55
TB56-14M-85F	890312	56	4F	3525	-	249,55	246,76	256	-	210	120	65	18,5	-	19,92
TB64-14M-85F	890313	64	9WF	3525	-	285,21	282,41	296	190	240	120	65	18,5	-	21,166
TB72-14M-85	890314	72	9W	3525	-	320,86	318,06	-	190	280	120	65	18,5	-	26
TB80-14M-85	890315	80	9A	3525	-	356,51	353,71	-	190	315	120	65	18,5	-	27,3
TB90-14M-85	890316	90	9A	3525	-	401,07	398,28	-	190	360	120	65	18,5	-	29,65

Dp = Diamètre primitif

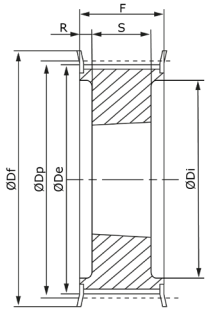
De = Diamètre extérieur

Df = Diamètre extérieur bride incl.

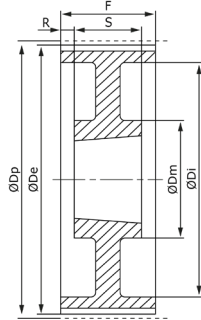
■ = Acier

■ = Aluminium

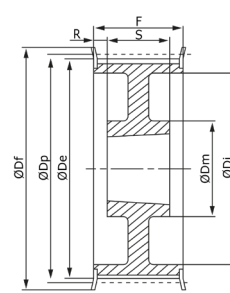
■ = Fonte



4F



9W



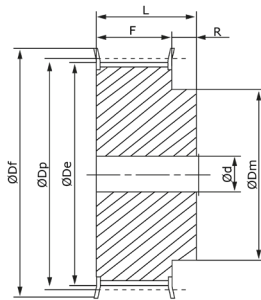
9WF

Référence	Code R.E.	Nbre de dents	Type	N° de moyeu	d	Dp	De	Df	Dm	Di	F	S	R	L	Poids
TB28-14M-115F	890317	28	4F	2517	-	124,78	122,12	128	-	98	133	45	44	-	3,55
TB30-14M-115F	890318	30	4F	2517	-	133,69	130,99	138	-	100	133	45	44	-	5,226
TB32-14M-115F	890319	32	4F	2517	-	142,60	139,88	154	-	108	133	45	44	-	5,95
TB34-14M-115F	890320	34	4F	2517	-	151,52	148,79	160	-	110	133	45	44	-	7,909
TB36-14M-115F	890321	36	4F	3020	-	160,43	157,68	168	-	125	133	51	41	-	6,9
TB38-14M-115F	890322	38	4F	3020	-	169,34	166,60	183	-	130	133	51	41	-	9,01
TB40-14M-115F	890323	40	4F	3020	-	178,25	175,49	188	-	138	133	51	41	-	10,054
TB44-14M-115F	890324	44	4F	3030	-	196,08	193,28	211	-	155	133	76	28,5	-	14,945
TB48-14M-115F	890325	48	4F	3030	-	213,90	211,11	226	-	170	133	76	28,5	-	18,937
TB56-14M-115F	890326	56	4F	3535	-	249,55	246,76	256	-	208	133	89	22	-	27,139
TB64-14M-115F	890327	64	9WF	3535	-	285,21	282,41	296	190	240	133	89	22	-	27,95
TB72-14M-115	890328	72	9W	3535	-	320,86	318,06	-	190	280	133	89	22	-	31,39

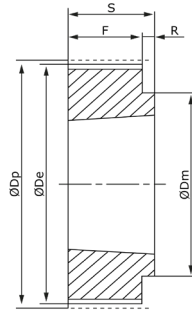
Dp = Diamètre primitif **De** = Diamètre extérieur **Df** = Diamètre extérieur bride incl.
■ = Acier ■ = Aluminium ■ = Fonte



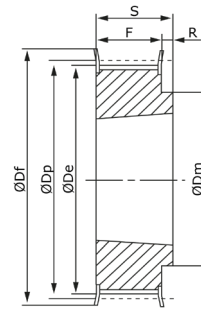
POULIES DE TRANSMISSION PC



6F



8



8F

Référence	Code R.E.	Nbre de dents	Type	N° de moyeu	Dp	De	Df	Dm	Di	F	S (L)	R	Poids
PC8M-22S-12F	887772	22	6F	*	56,02	54,42	60	43	-	20	30	10	0,417
PC8M-25S-12TBF	887773	25	8F	1108	63,66	62,06	70	49	-	20	22	2	0,27
PC8M-28S-12TBF	887774	28	8F	1108	71,3	69,7	75	56	-	20	22	2	0,39
PC8M-30S-12TBF	887775	30	8F	1210	76,39	74,79	83	60	-	20	25	5	0,42
PC8M-32S-12TBF	888392	32	8F	1610	81,49	79,89	87	66	-	20	25	5	0,38
PC8M-34S-12TBF	887776	34	8F	1610	86,58	84,98	91	68	-	20	25	5	0,48
PC8M-36S-12TBF	887777	36	8F	1610	91,67	90,07	97	74	-	20	25	5	0,61
PC8M-38S-12TBF	887778	38	8F	1610	96,77	95,17	102	80	-	20	25	5	0,75
PC8M-40S-12TBF	888393	40	8F	1610	101,86	100,26	106	85	-	20	25	5	0,89
PC8M-45S-12TBF	887779	45	8F	2012	114,59	112,99	120	92	-	20	32	12	1,19
PC8M-48S-12TBF	887780	48	8F	2012	122,23	120,63	128	100	-	20	32	12	1,52
PC8M-50S-12TBF	887781	50	8F	2012	127,32	125,72	135	104	-	20	32	12	1,74
PC8M-56S-12TBF	888394	56	8F	2012	142,6	141	150	104	-	20	32	12	2,23
PC8M-60S-12TBF	887782	60	8F	2012	152,79	151,19	158	111	-	20	32	12	2,68
PC8M-64S-12TBF	887783	64	8F	2012	229,18	161,37	168	111	-	20	32	12	3,07
PC8M-75S-12TB	887784	75	8	2012	190,99	189,39	-	111	-	20	32	12	3,93
PC8M-80S-12TB	887785	80	8	2012	203,72	202,12	-	111	-	20	32	12	4,49
PC8M-90S-12TB	887786	90	8	2012	229,18	227,58	-	111	-	20	32	12	5,72

*Alésage préalésé de 12 mm

Dp = Diamètre primitif

De = Diamètre extérieur

Df = Diamètre extérieur bride incl.

■ = Acier

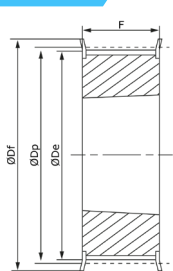
■ = Aluminium

■ = Fonte

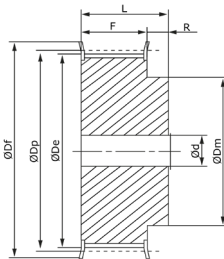
8M-21

Alésage préalésé
et à moyeu conique

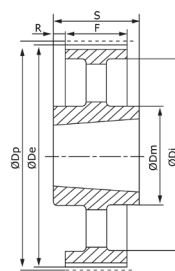
Poulies de transmission PC



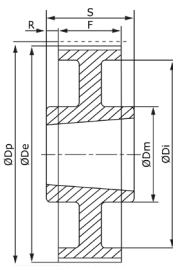
3F



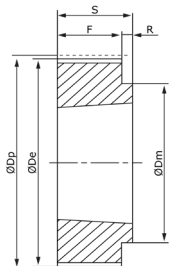
6F



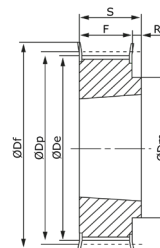
7A



7W



8



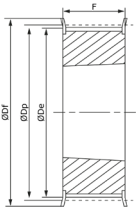
8F

Référence	Code R.E.	Nbre de dents	Type	N° de moyeu	Dp	De	Df	Dm	Di	F	S (L)	R	Poids
PC8M-22S-21F	888395	22	6F	*	56,02	54,42	60	43	-	30	40	10	0,564
PC8M-25S-21TBF	887787	25	3F	1108	63,66	62,06	70	-	-	30	-	-	0,38
PC8M-28S-21TBF	888396	28	3F	1210	71,3	69,7	75	-	-	30	-	-	0,4
PC8M-30S-21TBF	887788	30	3F	1210	76,39	74,79	83	-	-	30	-	-	0,54
PC8M-32S-21TBF	888397	32	3F	1610	81,49	79,89	87	-	-	30	-	-	0,5
PC8M-34S-21TBF	887789	34	3F	1610	86,58	84,98	91	-	-	30	-	-	0,64
PC8M-36S-21TBF	887790	36	3F	1610	91,67	90,07	97	-	-	30	-	-	0,8
PC8M-38S-21TBF	887791	38	3F	1610	96,77	95,17	102	-	-	30	-	-	0,96
PC8M-40S-21TBF	888398	40	3F	1610	101,86	100,26	106	-	-	30	-	-	1,14
PC8M-45S-21TBF	887792	45	8F	2012	114,59	112,99	120	92	-	30	32	-	1,38
PC8M-48S-21TBF	887793	48	8F	2012	122,23	120,63	128	100	-	30	32	-	1,72
PC8M-50S-21TBF	888399	50	8F	2012	127,32	125,72	135	104	-	30	32	-	1,97
PC8M-56S-21TBF	887794	56	8F	2012	142,6	141	150	111	-	30	32	-	2,72
PC8M-60S-21TBF	887795	60	8F	2517	152,79	151,19	158	124	-	30	45	-	3,52
PC8M-64S-21TBF	887796	64	8F	2517	162,97	161,37	168	124	-	30	45	-	4,1
PC8M-75S-21TB	887797	75	8	2517	190,99	189,39	-	124	-	30	45	-	5,44
PC8M-80S-21TB	888400	80	8	2517	203,72	202,12	-	124	-	30	45	-	6,28
PC8M-90S-21TB	887798	90	7W	2517	229,18	227,58	-	124	198	30	45	7,5	5,38
PC8M-112S-21TB	887799	112	7W	2517	285,21	283,61	-	150	324	30	45	7,5	7,38
PC8M-140S-21TB	887800	140	7A	3020	356,51	354,91	-	124	253	30	51	10,5	9,33

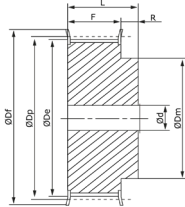
*Alésage préalésé de 12 mm

Dp = Diamètre primitif **De** = Diamètre extérieur **Df** = Diamètre extérieur bride incl.

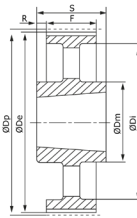
= Acier = Aluminium = Fonte



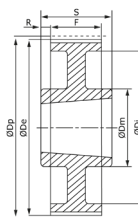
3F



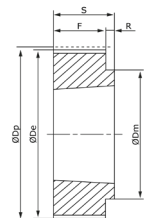
6F



7A



7W



8

Référence	Code R.E.	Nbre de dents	Type	N° de moyeu	Dp	De	Df	Dm	Di	F	S (L)	R	Poids
PC8M-25S-36F	887801	25	6F	*	63,66	62,06	70	49	-	45	55	10	1,054
PC8M-28S-36TBF	887802	28	3F	1210	71,3	69,7	75	-	-	45	-	-	0,62
PC8M-30S-36TBF	887803	30	3F	1610	76,39	74,79	83	-	-	45	-	-	1,92
PC8M-32S-36TBF	887804	32	3F	1610	81,89	79,89	87	-	-	45	-	-	2,23
PC8M-34S-36TBF	888401	34	3F	1610	86,58	84,98	91	-	-	45	-	-	2,56
PC8M-36S-36TBF	888402	36	3F	1610	91,67	90,07	97	-	-	45	-	-	2,91
PC8M-38S-36TBF	887805	38	3F	1610	96,77	95,17	102	-	-	45	-	-	3,28
PC8M-40S-36TBF	887806	40	3F	2012	101,86	100,26	106	-	-	45	-	-	1,3
PC8M-45S-36TBF	887807	45	3F	2012	114,59	112,99	120	-	-	45	-	-	2,02
PC8M-48S-36TBF	887808	48	3F	2012	122,23	120,63	128	-	-	45	-	-	2,49
PC8M-50S-36TBF	887809	50	3F	2012	127,32	125,72	135	-	-	45	-	-	2,85
PC8M-56S-36TBF	888403	56	3F	2517	142,6	141	150	-	-	45	-	-	3,28
PC8M-60S-36TBF	887810	60	3F	2517	152,79	151,19	158	-	-	45	-	-	4,06
PC8M-64S-36TBF	888404	64	3F	2517	162,97	161,37	168	-	-	45	-	-	4,95
PC8M-75S-36TB	888405	75	8	3020	190,99	189,39	-	150	-	45	51	6	6,39
PC8M-80S-36TB	887811	80	8	3020	203,72	202,12	-	150	-	45	51	6	7,65
PC8M-90S-36TB	888406	90	7W	3020	229,18	227,58	-	150	197	45	51	3	7,79
PC8M-112S-36TB	887812	112	7W	3020	285,21	283,61	-	150	253	45	51	3	11,01
PC8M-140S-36TB	887813	140	7A	3020	356,51	354,91	-	150	324	45	51	3	10,79
PC8M-168S-36TB	887814	168	7A	3525	427,81	426,21	-	198	396	45	65	10	18,91
PC8M-192S-36TB	887815	192	7A	3525	488,92	487,32	-	198	457	45	65	10	21,1

*Alésage préalésé de 12 mm

Dp = Diamètre primitif

De = Diamètre extérieur

Df = Diamètre extérieur bride incl.

■ = Acier

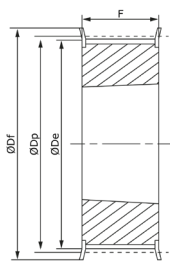
■ = Aluminium

■ = Fonte

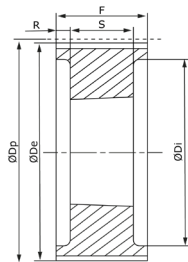
8M-62

Alésage préalésé
et à moyeu conique

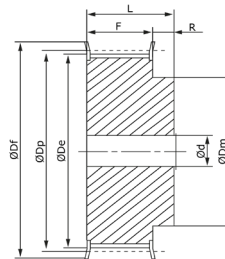
Poulies de transmission PC



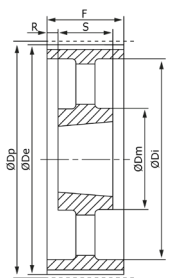
3F



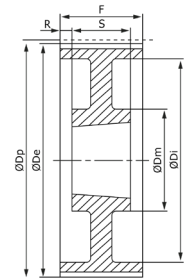
4



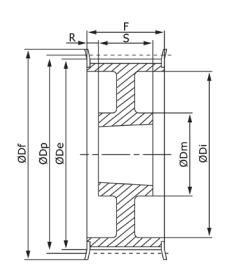
6F



9A



9W



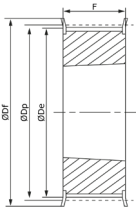
9WF

Référence	Code R.E.	Nbre de dents	Type	N° de moyeu	Dp	De	Df	Dm	Di	F	S (L)	R	Poids
PC8M-30S-62F	888407	30	6F	*	76,39	74,79	83	62	-	72	84	12	1,92
PC8M-32S-62F	888408	32	6F	*	81,49	79,89	87	65	-	72	84	12	2,23
PC8M-34S-62F	887816	34	6F	*	86,58	84,98	91	70	-	72	84	12	2,56
PC8M-36S-62F	887817	36	6F	*	91,67	90,07	97	75	-	72	84	12	2,91
PC8M-38S-62F	887818	38	6F	*	96,77	95,17	102	75	-	72	84	12	3,28
PC8M-40S-62TBF	888409	40	3F	2012	101,86	100,26	106	-	-	72	-	-	2,17
PC8M-45S-62TBF	887819	45	3F	2012	114,59	112,99	120	-	-	72	-	-	3,32
PC8M-48S-62TBF	888410	48	3F	2517	122,23	120,63	128	-	-	72	-	-	3,05
PC8M-50S-62TBF	888411	50	3F	2517	127,32	125,72	135	-	-	72	-	-	3,61
PC8M-56S-62TBF	887820	56	9WF	2517	142,6	141	150	-	111	72	45	13,5	4,3
PC8M-60S-62TBF	887821	60	9WF	2517	152,79	151,19	158	-	121	72	45	13,5	5,17
PC8M-64S-62TBF	888412	64	9WF	2517	162,97	161,37	168	-	131	72	45	13,5	6,17
PC8M-75S-62TB	887822	75	4	3020	190,99	189,39	-	-	159	72	51	10,5	7,83
PC8M-80S-62TB	887823	80	4	3020	203,72	202,12	-	-	172	72	51	10,5	9,33
PC8M-90S-62TB	887824	90	4	3020	229,18	227,58	-	-	197	72	51	10,5	12,65
PC8M-112S-62TB	888413	112	9W	3020	285,21	283,61	-	150	253	72	51	10,5	13,12
PC8M-140S-62TB	887825	140	9W	3525	356,51	354,91	-	198	324	72	65	3,5	25,81
PC8M-168S-62TB	887826	168	9A	3525	427,81	426,21	-	198	396	72	65	3,5	26,07
PC8M-192S-62TB	887827	192	9A	3525	488,92	487,32	-	198	457	72	65	3,5	29,38

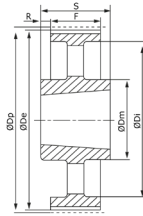
*Alésage préalésé de 15 mm

Dp = Diamètre primitif **De** = Diamètre extérieur **Df** = Diamètre extérieur bride incl.

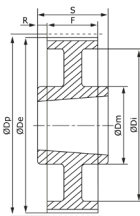
■ = Acier ■ = Aluminium ■ = Fonte



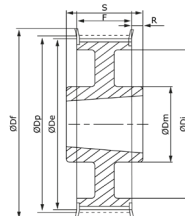
3F



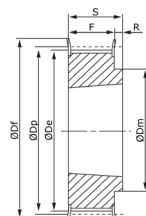
7A



7W



7WF



8F

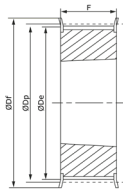
Référence	Code R.E.	Nbre de dents	Type	N° de moyeu	Dp	De	Df	Dm	Di	F	S (L)	R	Poids
PC14M-28S-20TBF	887828	28	3F	2012	124,78	121,98	128	-	-	33	-	-	1,72
PC14M-30S-20TBF	887829	30	3F	2012	133,69	130,89	138	-	-	33	-	-	2,15
PC14M-32S-20TBF	887830	32	3F	2012	142,6	139,8	154	-	-	33	-	-	2,68
PC14M-34S-20TBF	887831	34	8F	2517	151,52	148,72	160	117	-	33	45	12	3,2
PC14M-36S-20TBF	887832	36	8F	2517	160,43	157,53	168	117	-	33	45	12	3,7
PC14M-38S-20TBF	887833	38	8F	2517	169,34	166,54	183	117	-	33	45	12	4,34
PC14M-40S-20TBF	888414	40	8F	2517	178,25	175,45	188	117	-	33	45	12	4,88
PC14M-44S-20TBF	888415	44	8F	3020	196,08	193,28	211	144	-	33	51	18	6,01
PC14M-48S-20TBF	887834	48	8F	3020	213,9	211,11	226	144	-	33	51	18	7,39
PC14M-50S-20TBF	887835	50	8F	3020	222,82	220,02	240	144	-	33	51	18	7,7
PC14M-56S-20TBF	887836	56	7WF	3020	249,55	246,76	256	144	207	33	51	9	7,32
PC14M-60S-20TB	887837	60	7W	3020	267,38	264,76	-	159	224	33	51	9	8,91
PC14M-64S-20TB	887838	64	7W	3020	285,21	264,58	-	159	242	33	51	9	9,73
PC14M-72S-20TB	887839	72	7W	3020	320,86	282,41	-	159	278	33	51	9	11,52
PC14M-80S-20TB	887840	80	7W	3020	356,51	318,06	-	159	314	33	51	9	13,49
PC14M-90S-20TB	887841	90	7A	3020	401,07	353,71	-	159	360	33	51	9	10,81
PC14M-112S-20TB	887842	112	7A	3020	499,11	496,31	-	159	456	33	51	9	14,29
PC14M-140S-20TB	887843	140	7A	3020	623,89	621,09	-	159	581	33	51	9	19,07

Dp = Diamètre primitif **De** = Diamètre extérieur **Df** = Diamètre extérieur bride incl.
■ = Acier ■ = Aluminium ■ = Fonte

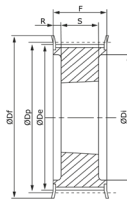
14M-37

Alésage à
moyeu conique

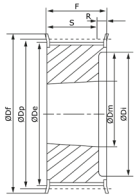
Poulies de transmission PC



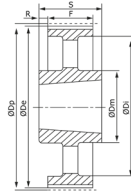
3F



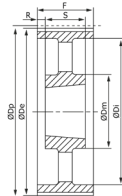
4F



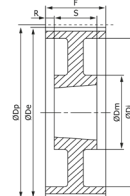
5F2



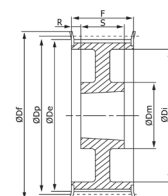
7A



9A



9W



9WF

Référence	Code R.E.	Nbre de dents	Type	N° de moyeu	Dp	De	Df	Dm	Di	F	S (L)	R	Poids
PC14M-28S-37TBF	888416	28	5F2	2012	124,78	121,98	128	-	88	51	32	19	2,19
PC14M-30S-37TBF	888417	30	4F	2517	133,69	130,89	138	-	98	51	45	3	2,45
PC14M-32S-37TBF	888418	32	4F	2517	142,6	139,8	154	-	100	51	45	3	3,22
PC14M-34S-37TBF	887844	34	4F	2517	151,52	148,72	160	-	109	51	45	3	11,6
PC14M-36S-37TBF	888419	36	5F2	2517	160,43	157,53	168	-	117	51	45	6	12,89
PC14M-38S-37TBF	887845	38	5F2	2517	169,34	166,54	183	-	126	51	45	6	14,71
PC14M-40S-37TBF	887846	40	5F2	2517	178,25	175,45	188	-	135	51	45	6	16,67
PC14M-44S-37TBF	888420	44	3F	3020	196,08	193,28	211	-	-	51	-	-	7,43
PC14M-48S-37TBF	887847	48	3F	3020	213,9	211,11	226	-	-	51	-	-	9,58
PC14M-50S-37TBF	887848	50	3F	3020	222,82	220,02	240	-	-	51	-	-	10,14
PC14M-56S-37TBF	887849	56	9WF	3020	249,55	246,76	256	144	207	51	51	-	9,34
PC14M-60S-37TB	887850	60	9W	3020	267,38	264,58	-	159	224	51	51	-	11,15
PC14M-64S-37TB	887851	64	9W	3020	285,21	282,41	-	159	242	51	51	-	12,33
PC14M-72S-37TB	887852	72	9W	3020	320,86	318,06	-	159	278	51	51	-	14,86
PC14M-80S-37TB	887853	80	9W	3020	356,51	353,71	-	159	314	51	51	-	17,65
PC14M-90S-37TB	887854	90	9A	3020	401,07	398,27	-	159	360	51	51	-	14,59
PC14M-112S-37TB	887855	112	9A	3020	499,11	496,31	-	159	456	51	51	-	18,58
PC14M-140S-37TB	888421	140	7A	3525	623,89	621,09	-	206	581	51	65	7	28,72
PC14M-168S-37TB	887856	168	7A	3525	748,66	745,87	-	206	706	51	65	7	40,22
PC14M-192S-37TB	887857	192	7A	4030	855,61	852,82	-	215	812	51	76	12,5	47,58

Dp = Diamètre primitif

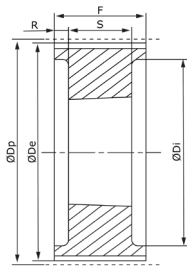
De = Diamètre extérieur

Df = Diamètre extérieur bride incl.

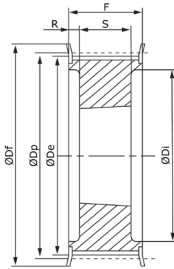
= Acier

= Aluminium

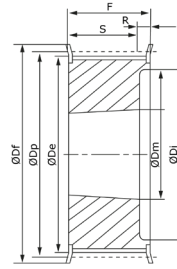
= Fonte



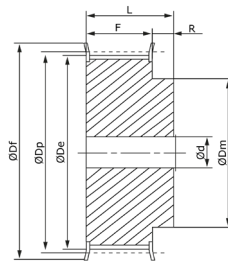
4



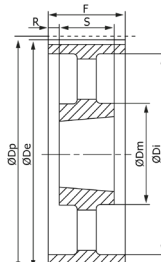
4F



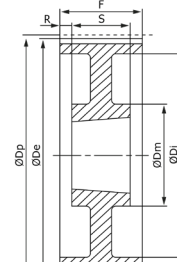
5F2



6F



9A



9W

Référence	Code R.E.	Nbre de dents	Type	N° de moyeu	Dp	De	Df	Dm	Di	F	S (L)	R	Poids
PC14M-34S-68F	887858	34	6F	*	151,52	148,72	160	131	-	84	104	20	11,6
PC14M-36S-68F	887859	36	6F	*	160,43	157,53	168	131	-	84	104	20	16,7
PC14M-38S-68F	887860	38	6F	*	169,34	166,54	183	141	-	84	104	20	19,06
PC14M-40S-68F	887861	40	6F	*	178,25	175,45	188	155	-	84	104	20	21,69
PC14M-44S-68TBF	887862	44	4F	3020	196,08	193,28	211	-	153	84	51	16,5	26,55
PC14M-48S-68TBF	887863	48	5F2	3020	213,9	211,11	226	-	171	84	51	33	11,86
PC14M-50S-68TBF	888422	50	4F	3525	222,82	220,02	240	-	180	84	65	9,5	12,59
PC14M-56S-68TBF	887864	56	4F	3525	249,55	246,76	256	-	207	84	65	9,5	17,14
PC14M-60S-68TB	887865	60	4	3525	267,38	264,58	-	-	224	84	65	9,5	20,35
PC14M-64S-68TB	888423	64	4	3525	285,21	282,41	-	-	242	84	65	9,5	23,99
PC14M-72S-68TB	887866	72	9W	3525	320,86	318,06	-	178	278	84	65	9,5	19,38
PC14M-80S-68TB	887867	80	9W	3525	356,51	353,71	-	178	314	84	65	9,5	23,16
PC14M-90S-68TB	888424	90	9A	3525	401,07	398,27	-	178	360	84	65	9,5	24,21
PC14M-112S-68TB	887868	112	9A	3525	499,11	496,31	-	178	456	84	65	9,5	30,87
PC14M-140S-68TB	887869	140	9A	3525	623,89	621,09	-	206	581	84	65	9,5	40,63
PC14M-168S-68TB	887870	168	9A	3525	748,66	745,87	-	206	706	84	65	9,5	52,79
PC14M-192S-68TB	887871	192	9A	4030	855,61	852,82	-	215	812	84	76	4	62,6

*Alésage préalésé de 32 mm

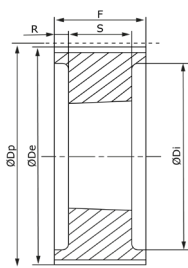
Dp = Diamètre primitif **De** = Diamètre extérieur **Df** = Diamètre extérieur bride incl.

= Acier = Aluminium = Fonte

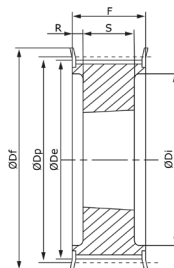
14M-90

Alésage préalésé
et à moyeu conique

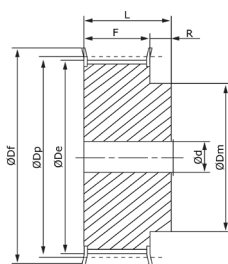
Poulies de transmission PC



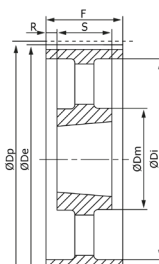
4



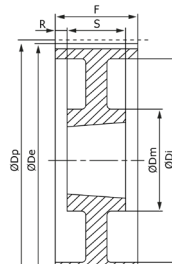
4F



6F



9A



9W

Référence	Code R.E.	Nbre de dents	Type	N° de moyeu	Dp	De	Df	Dm	Di	F	S (L)	R	Poids
PC14M-36S-90F	887872	36	6F	*	160,43	157,53	168	131	-	106	136	30	16,7
PC14M-38S-90F	887873	38	6F	*	169,34	166,54	183	141	-	106	136	30	19,06
PC14M-40S-90F	887874	40	6F	*	178,25	175,45	188	155	-	106	136	30	21,69
PC14M-44S-90F	887875	44	6F	*	196,08	193,28	211	167	-	106	136	30	26,55
PC14M-48S-90TBF	887876	48	4F	3525	213,9	211,11	226	-	171	106	66	20	13,43
PC14M-50S-90TBF	887877	50	4F	3525	222,82	220,02	240	-	180	106	66	20	14,18
PC14M-56S-90TBF	887878	56	4F	3525	249,55	246,76	256	-	207	106	66	20	18,99
PC14M-60S-90TB	887879	60	4	3525	267,38	264,58	-	-	224	106	66	20	22,42
PC14M-64S-90TB	887880	64	4	3525	285,21	282,41	-	-	242	106	66	20	26,25
PC14M-72S-90TB	887881	72	9W	3525	320,86	318,06	-	178	278	106	66	20	23,29
PC14M-80S-90TB	888425	80	9W	4030	356,51	353,71	-	215	314	106	76	15	30,61
PC14M-90S-90TB	888426	90	9W	4030	401,07	398,27	-	215	360	106	76	15	35,74
PC14M-112S-90TB	887882	112	9A	4535	499,11	496,31	-	215	456	106	90	8	43,09
PC14M-140S-90TB	887883	140	9A	4535	623,89	621,09	-	215	581	106	90	8	51,59
PC14M-168S-90TB	887884	168	9A	5040	748,66	745,87	-	267	708	106	102	2	80,43
PC14M-192S-90TB	887885	192	9A	5040	855,61	852,82	-	267	812	106	102	2	91,38

*Alésage préalésé de 32 mm

Dp = Diamètre primitif

De = Diamètre extérieur

Df = Diamètre extérieur bride incl.

■ = Acier

■ = Aluminium

■ = Fonte



 **MECALINE**

Installation, montage et dépose de douilles coniques sur poulies et pignons

Avant d'entreprendre toute activité de maintenance, vérifier que la machine est hors tension et que ses composants sont sécurisés en position verrouillée afin d'éviter tout mouvement inattendu et toute blessure potentielle de l'intervenant ou d'autres.

Avant toute installation, s'assurer que tous les composants ont été nettoyés et qu'ils ne présentent pas d'impuretés, de résidus ni d'huile. Confirmer que les poulies ne sont pas endommagées et que leur taille est adaptée à l'application.

Installation et montage:

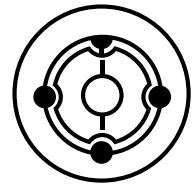
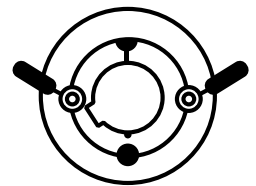
1

Insérer la douille conique Mecaline dans le moyeu de façon à aligner tous les alésages de raccordement, en veillant à ce que les trous de vis sans tête soient tous alignés. Placer ensuite les vis dans les trous filetés, sans les serrer.

Conseil: Huiler légèrement le filetage et sous les têtes des vis d'assemblage.

Pour monter une clavette, placer celle-ci dans la rainure de clavette avant de monter le moyeu conique. S'assurer que la clavette est parallèle, à montage latéral (ne pas utiliser de clavettes coniques ou à montage supérieur) et avec du jeu entre le dos et la rainure.

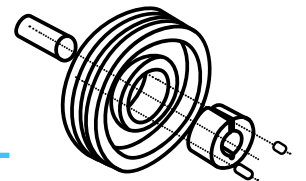
Si une clavette n'est pas nécessaire, positionner les rainures de clavette en face l'une de l'autre.



2

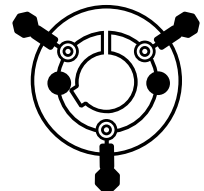
Nettoyer et dégraisser l'arbre. Monter la poulie et le moyeu conique ensemble sur l'arbre de façon à les installer à la position requise.

Conseil: La douille va se serrer sur l'arbre en premier puis tirer le moyeu légèrement sur elle.



3

Serrer les vis progressivement à l'aide d'une clé 6 pans, en alternant le serrage, jusqu'à obtenir le couple requis figurant dans le tableau ci-dessous. Frapper l'extrémité large du moyeu conique avec un maillet, en utilisant un coussinet pour éviter de l'endommager, et vérifier que la douille est montée d'équerre dans l'alésage. Les vis tourneront un peu plus.



4

Répéter en alternant martelage et serrage jusqu'à obtenir la prise maximale ou le couple de serrage.

5

Après un bref temps de service de l'entraînement en charge, arrêter pour vérifier le serrage des vis.

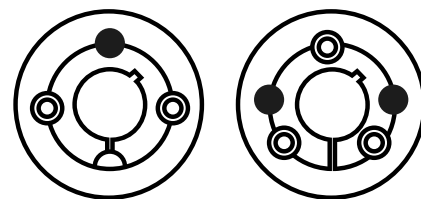
6

Remplir les alésages vides de graisse pour éviter l'accumulation de corps étrangers et la corrosion.

Dépose :

1

Desserrer toutes les vis et les retirer du moyeu conique.



2

Huiler légèrement les vis et insérer une vis sans tête ou deux vis d'assemblage dans les trous de dépose.

3

Serrer les vis en alternant jusqu'à ce que l'ensemble se détende dans le moyeu.

Conseil: Si le moyeu conique ne se desserre pas, frapper légèrement le moyeu.

4

Déposer l'ensemble poulie-/moyeu conique de l'arbre.

Série de taille de moyeu conique	Couple de serrage des vis (N.m)	Nbre de vis	Taille de clé 6 pans	Diamètre d'extrémité large (mm)	Longueur du moyeu conique (mm)	Masse approx. (kg)
1008	5,6	2	3	35	22,3	0,1
1108	5,6	2	3	38	22,3	0,1
1210	20	2	5	47,5	25,4	0,2
1610	20	2	5	57	25,4	0,3
1615	20	2	5	57	38,1	0,5
2012	30	2	6	70	31,8	0,7
2517	50	2	6	85,5	44,5	1,5
3020	90	2	8	108	50,8	2,7
3030	90	2	8	108	76,2	3,65
3525	115	3	10	127	63,5	3,9
3535	115	3	10	127	89	5,1
4030	170	3	12	146	76,2	5,6
4040	170	3	12	146	102	7,8
4535	190	3	14	162	89	7,6
4545	190	3	14	162	114	10
5040	270	3	14	178	102	11,2
5050	270	3	14	17	127	14



Mecaline

Mouvement intégré

www.mecalineparts.com

Mecaline fournit des pièces de haute qualité et hautes performances, conçues pour s'intégrer parfaitement dans vos activités.



Europe

Rubix Engineering
61, Avenue Tony Garnier
69007 Lyon, France

France

Orexad Brammer
61, Avenue Tony Garnier
69007 Lyon

Fr.rubix.com